

Cuadro Médico 2022 • Navarra



Te presentamos

asisa ➔
LIVE



ASISA LIVE es la **plataforma de Telemedicina de ASISA**, en el que recibes el mismo trato y cuidado de siempre, sin tener que desplazarte. Y es que, solo por ser asegurado de salud en ASISA, puedes ser atendido por médicos de distintas especialidades a través del canal que prefieras:



Chat Médico

Un servicio de orientación médica disponible las 24 horas y con respuesta en menos de 4 minutos.



Videoconsultas

Agenda tu cita en una gran variedad de especialidades médicas.



Apoyo Psicoemocional

Contacta con un Psicólogo a través de chat médico, llamada o videoconsulta.

En ASISA, queremos que tengas la tranquilidad de contactar con un médico siempre que lo necesites. Por eso, con ASISA LIVE, la medicina y el cuidado se adaptan a tu manera de vivir.

Descúbrelo en
www.asisalive.com

asisa ➔



Para asegurar tu sonrisa y la de toda tu familia

Un seguro dental que te ofrece la asistencia bucodental más completa para ti y para los más pequeños de la casa, porque los menores de 8 años incluidos en la póliza de sus padres no pagan prima.

Por **9,10 €** persona/mes*
Por **16,25 €** familia/mes**

* Prima válida para 2022 y para pago mensual. Gratuito para hijos de asegurados hasta el 31 de diciembre del año en que cumplen 8 años. Impuestos no incluidos (actualmente el 1,5‰ de la prima para el Consorcio de Compensación de Seguros).

** Prima válida para 2022 y 4 asegurados. Impuestos no incluidos (actualmente el 1,5‰ de la prima para el Consorcio de Compensación de Seguros).

ASISA VIDA



Para que sigas disfrutando, sin preocuparte por el futuro

Con ASISA Vida vivirás con la tranquilidad de que pase lo que pase, cuidarás de los tuyos. Por eso, y porque queremos que tengas un seguro a tu medida, te ofrecemos la posibilidad de elegir las coberturas que mejor se amolden a tus circunstancias personales, así como contratar todas las garantías opcionales que necesites.

ASISA VIDA TRANQUILIDAD

Desde
30,00€
persona/año*

* Prima mínima anual para 2022.
Impuestos incluidos.

ASISA VIDA ACCIDENTES COMPROMISO 10

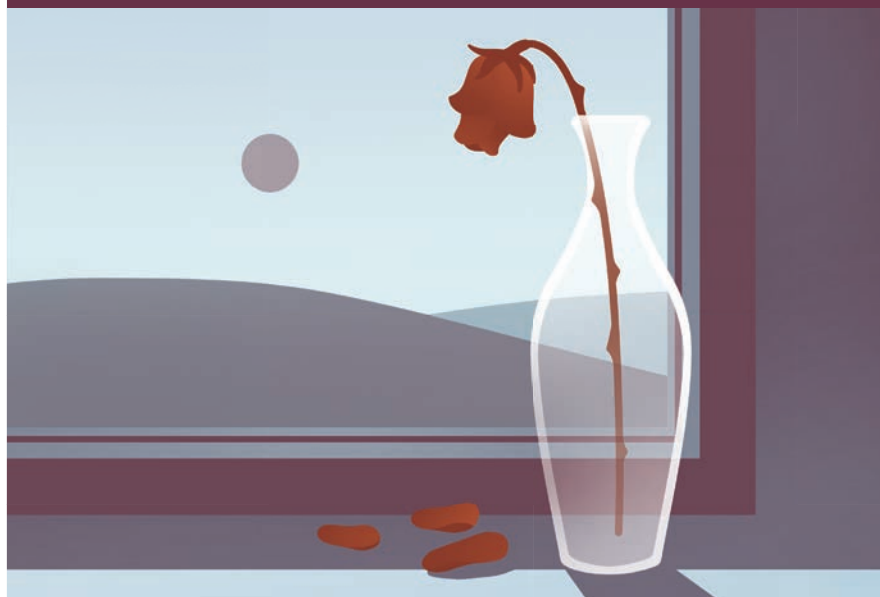
Por
39,20€
persona/año*

* Prima mínima anual para 2022.
Impuestos incluidos.

asisavida.es
900 10 10 21

asisa +
vida

ASISA **DECESOS / DECESOS FAMILIAR**



Vive con la tranquilidad de tenerlo todo previsto

Con ASISA Decesos, tú y los tuyos viviréis con la tranquilidad de saber que lo tenéis siempre todo previsto. Un seguro de defunción individual o familiar que cubre los gastos en caso de fallecimiento, y que pone todos nuestros servicios a vuestra disposición.

Desde
15,50 €
persona/año*

Desde
36,17 €
familia/año**

* Prima válida para 2021 y para una persona de 30 años con domicilio en Badajoz.

** Prima válida para 2021 y para una familia con padres de 34 y 36 años e hijos de 2 y 4 años con domicilio en Badajoz. Impuestos incluidos.

asisa.es/decesos
900 10 10 21

asisa 



UN GRAN EQUIPO A TU SERVICIO

IMQ Igualatorio de Navarra es la compañía de Seguros líder en asistencia sanitaria de Navarra.

Cuenta con más de 60 años de experiencia y fue creada por los propios médicos para presentar una asistencia sanitaria de calidad, donde tú eres lo más importante.

Más de 30.000 personas nos confían su salud en Navarra.

Por ellos, por tí, mejoramos nuestro servicio día a día, combinando la más avanzada tecnología con la máxima calidad en medios humanos, que garantizan la mejor solución sanitaria para tu salud.





UN SEGURO LLENO DE VENTAJAS

DISFRUTE DE SU SALUD

- Sin listas de espera
- Atención inmediata
- Libre elección del médico especialista
- Habitación individual
- Asistencia en todo el mundo



VENTAJAS ECONÓMICAS

- Tarjeta IMQ con importantes descuentos en establecimientos recomendados
- Acceso a la póliza Salud Dental
- Dto. desde un 10% en Clínica San Miguel en tratamientos no incluidos.





ÍNDICE

• Un gran equipo a tu servicio.....	2
• Un seguro lleno de ventajas.....	3
• Oficinas y teléfonos de contacto.....	5
• Instrucciones prácticas.....	6
• Servicio de urgencias, hospitales.....	7
• Servicios de urgencias, ambulancias.....	8
• Cuadro médico.....	9
• Red nacional de la Entidad.....	46
• Red nacional de la Entidad, servicios de urgencias.....	57
• Clínica San Miguel.....	88



OFICINAS Y TELÉFONOS DE CONTACTO

TELÉFONO URGENCIAS Y COORDINACIÓN DE RECURSOS NAVARRA

T. 948 480 490

TELÉFONO URGENCIAS Y COORDINACIÓN DE RECURSOS RESTO TERRITORIO NACIONAL

Asisa: T. 900 90 01 18

OFICINAS DE INFORMACIÓN Y ATENCIÓN AL PÚBLICO

PAMPLONA

- Avenida Bayona, 4 bajo
L a V de 8:30 a 14 h.
T. 948 290 400

ESTELLA

- Calleja de los Toros, 11 bajo
L a V de 9 a 13 h.
T. 948 546 744

TUDELA

- Paseo Capuchinas, 25 esquina Avda. Merindades
L a V de 9.00 a 13.00 y 16 a 19 h.
T. 948 402 000

CORREO ELECTRÓNICO PARA AUTORIZACIONES

autorizaciones@imqnavarra.com



INSTRUCCIONES PRÁCTICAS A LOS ASEGURADOS

1. La tarjeta IMQ le acredita como asegurado de IMQ. Al solicitar cualquier tipo de asistencia, deberá exhibir y entregar siempre su tarjeta personal IMQ, y además deberá acreditar su personalidad con el DNI.
2. IMQ no se hace responsable de los honorarios de facultativos ajenos a ella, ni de los gastos de internamiento sanatorial o servicios que los mismos pudieran prescribir.
3. El asegurado podrá acudir a cualquier facultativo de IMQ que figure en el Catálogo de servicios.
4. Antes de realizar cualquier prueba prescrita por su médico, el asegurado deberá consultar en la relación de pruebas contenida en el presente Catálogo de servicios que deben ser autorizadas en nuestras oficinas.
5. El facultativo pasará la tarjeta sanitaria una sola vez por el terminal, entregando al asegurado un justificante de la transacción electrónica realizada para su firma, con una copia que aconsejamos conservar.
6. En caso de urgencia, el asegurado deberá llamar al teléfono 948 480 490.
7. La asistencia a domicilio del médico de medicina general o de familia o del pediatra se solicitará de 9 a 17 horas sólo cuando la enfermedad impida acudir a la consulta.
8. En caso de asistencia a domicilio y de urgencia, el asegurado deberá hacerlo constar en el documento que le presentará el facultativo, firmando en el apartado "acto profesional realizado".
9. El servicio de enfermería necesita ser prescrito por un médico de IMQ. El/la enfermero/a pasará la tarjeta sanitaria una sola vez por el terminal, entregando al asegurado un justificante de la transacción electrónica realizada para su firma. Cuando la visita sea a domicilio o de urgencia, el asegurado deberá hacerlo constar firmando el documento que le presentará el profesional, dentro del apartado "acto profesional realizado".
10. El ingreso hospitalario deberá hacerse en el centro concertado que se señale en el catálogo de servicios de la Entidad, para lo cual se requerirá la previa autorización en nuestras oficinas. En caso de urgencias se acudirá a los que figuran en el listado de urgencias.
11. Los médicos de IMQ no tienen la obligación de recetar medicamentos ni exploraciones (análisis, radiografías, etc...) prescritos por otros médicos ajenos a la Entidad.
12. Cualquier duda sobre estas instrucciones o algún otro aspecto del seguro, consúltele con nuestras oficinas en el teléfono 948 290 400, o mediante un correo electrónico a nuestra dirección imq@imqnavarra.com y/o autorizaciones@imqnavarra.com.



CENTROS HOSPITALARIOS

PAMPLONA

- Clínica San Miguel
Beloso Alto, 32 - T. 948 296 000

TUDELA

- CLÍNICA SAN MIGUEL DE TUDELA
Paseo Capuchinas, 25 esquina Avda. Merindades
L a V de 8,30 a 21 horas
T. 948 402 000

CENTROS PSIQUIÁTRICOS PAMPLONA

- CLÍNICA PADRE MENNI -
HERMANAS HOSPITALARIAS
Joaquín Beúnza, 45
T. 948 140 611

CENTROS ESPECIALES

Exclusivamente para los tratamientos que, con carácter previo y caso por caso, sean autorizados expresamente por IMQ y cuenten además con una prescripción médica previa de un facultativo del cuadro para la realización del tratamiento en estos centros.

- CLÍNICA UNIVERSIDAD DE NAVARRA
Avda. Pio XII, 36
T. 948 255 400

El ingreso en estos centros se realizará siempre previa autorización de IMQ.



AMBULANCIAS

PAMPLONA

- CPF EMERGENCIAS S.L.U.
T. 948 331 375 / M. 647 755 773
- BAZTÁN BIDASOA
T. 948 287 930
- DEL OLMO
T. 948 692 381 / M. 616 996 821

ALSASUA

- BAZTÁN BIDASOA
T. 948 287 930

BURGUETE/BAZTAN/SANTESTEBAN

- BAZTÁN BIDASOA
948 287 930

VALLE DE ERRO

- BAZTÁN BIDASOA
T. 948 287 930

TUDELA

- AMBULANCIAS MAIZ
T. 902 12 21 80

TAFALLA

- BAZTÁN BIDASOA
T. 948 287 930

ESTELLA

- BAZTÁN BIDASOA
T. 948 287 930
- DEL OLMO
T. 948 692 381 / M. 616 996 821

• **Para los casos amparados en contrato**



Teléfono coordinación de urgencias
948 480 490

CUADRO MÉDICO



CUADRO MÉDICO

PAMPLONA

URGENCIAS HOSPITALARIAS

URGENCIAS CLÍNICA SAN MIGUEL (TODO NAVARRA)

CLÍNICA SAN MIGUEL - CALLE BELOSO ALTO, 32

31006 PAMPLONA

948296000

HORARIO DE VISITA

24 Horas/ 365 días/año

Pedir hora

AMBULANCIA

AMBULANCIAS/ SERVICIO COORDINACIÓN URGENCIAS

31006 PAMPLONA

948480490

HORARIO DE VISITA

24 Horas/365 días/año

Pedir hora

MEDICINA GENERAL

Dra. TERESA AÑORBE RODRIGUEZ (x)

PZA. OBISPO IRURITA, 3-6° IZDA

31011 PAMPLONA

948260105

HORARIO DE VISITA

Pedir hora

Dr. JUAN M^a AÓS GURBINDO

MANUEL IRIBARREN, 10 BAJO

31011 PAMPLONA

948170111

HORARIO DE VISITA

L a V 9 a 11

Pedir hora

Dr. JAVIER BALDA JAÚREGUI

CARLOS III. 39-1°

31004 PAMPLONA

948231177

HORARIO DE VISITA

L a V 9.30 a 13

Pedir hora

Dr. MANUEL BELZUNEGUI OTANO

PIO XII, 14-2° C

31008 PAMPLONA

948279348

HORARIO DE VISITA

L a V 10.30 a 13

Pedir hora



CUADRO MÉDICO

Dr. PEDRO ERDOZAIN VERGARA

GARCÍA CASTAÑÓN, 2 - 1º DCHA.

31002 PAMPLONA

948210698

HORARIO DE VISITA

L a V 9 a 13

Pedir hora

Dra. ASUNCIÓN ESQUIROZ LAUROBA

SANCHO EL FUERTE, 49-1º

31007 PAMPLONA

948172833

HORARIO DE VISITA

L a V 10 a 12 M 16 a 17.30

Pedir hora

PEDIATRÍA

Dra. DIANA HERNÁNDEZ MORENO

CLÍNICA SAN MIGUEL - CALLE BELOSO ALTO, 32

31006 PAMPLONA

948296111

HORARIO DE VISITA

L a V 9 a 20

Pedir hora

Dra. MARTA MARTÍN IZQUIERDO

CLÍNICA SAN MIGUEL - CALLE BELOSO ALTO 32

31006 PAMPLONA

948296111

HORARIO DE VISITA

L a V 9 a 20

Pedir hora

Dra. GEORGINA MEDINA QUEVEDO

CLÍNICA SAN MIGUEL - CALLE BELOSO ALTO 32

31006 PAMPLONA

948296111

HORARIO DE VISITA

L a V 9 a 20

Pedir hora

ENFERMERÍA

CLÍNICA KINÉTIKA

AVENIDA PÍO XII, 19 BAJO

31008 PAMPLONA

948260772

HORARIO DE VISITA

Pedir hora

CLÍNICA BALUARTE

CALLE NAVAS DE TOLOSA, 3 BAJO

31002 PAMPLONA

848432293

HORARIO DE VISITA

Pedir hora



CUADRO MÉDICO

PRACTICANTES CARLOS III

AVDA. CARLOS III 39, 1º IZDA
31004 PAMPLONA
948231177

HORARIO DE VISITA

L a V 10.30 a 13
Pedir hora

CLÍNICA MONJARDÍN

CALLE MONJARDÍN, 5 BAJO
31004 PAMPLONA
948238896

HORARIO DE VISITA

L a D
Pedir hora

ALERGOLOGÍA

Dr. ALFREDO RESANO LIZALDRE

CLÍNICA SAN MIGUEL - CALLE BELOSO ALTO 32
31006 PAMPLONA
948296111

HORARIO DE VISITA

L a V 9 a 20
Pedir hora

Dra. CATALINA VELA VIZCAÍNO

AVDA. SANCHO EL FUERTE, 35 BAJO
31008 PAMPLONA
948252054

HORARIO DE VISITA

L a V 8 a 20
Pedir hora

ANATOMÍA PATOLÓGICA

Dr. ANTONIO LÓPEZ UNZU

CLÍNICA SAN MIGUEL - CALLE BELOSO ALTO 32
31006 PAMPLONA
948296111

HORARIO DE VISITA

L a V 9 a 20
Pedir hora

ANGIOLOGÍA Y CIR. VASCULAR

Dr. VÍCTOR MORENO ORDOÑEZ

CALLE MONASTERIO URDAX, 17-2º A
31007 PAMPLONA
948252292

HORARIO DE VISITA

Pedir hora

Dr. GONZALO VILLA MARTÍN

CLÍNICA SAN MIGUEL - CALLE BELOSO ALTO, 32
31006 PAMPLONA
948296111

HORARIO DE VISITA

L a V 9 a 20
Pedir hora



CUADRO MÉDICO

ANÁLISIS CLÍNICOS

SERVICIO DE LABORATORIO CLÍNICA SAN MIGUEL

CALLE BELOSO ALTO, 32
31006 PAMPLONA
948296000

HORARIO DE VISITA

L a V 9 a 20
Pedir hora

Dra. MERCEDES MORENO GAZTAMBIDE

CALLE SAN FERMÍN, 37
31003 PAMPLONA
948235241

HORARIO DE VISITA

L a V 8 a 14 y 16 a 19
Pedir hora

LABORATORIO PILAR LARRAZ

AVENIDA BAYONA, 24-1º B
31008 PAMPLONA
948198525

HORARIO DE VISITA

L a V 8 a 15 y 16 a 18
Pedir hora

APARATO DIGESTIVO

Dra. ANA CIAURRIZ MUNUCE

CLÍNICA SAN MIGUEL - CALLE BELOSO ALTO, 32
31006 PAMPLONA
948296111

HORARIO DE VISITA

L a V 9 a 20
Pedir hora

Dr. CARLOS SAIEH LIVANO

CLÍNICA SAN MIGUEL - CALLE BELOSO ALTO, 32
31006 PAMPLONA
948296111

HORARIO DE VISITA

L a V 9 a 20
Pedir hora

CARDIOLOGÍA

Dr. ISAIAS CURIEL JORDÁN

CLÍNICA SAN MIGUEL - CALLE BELOSO ALTO, 32
31006 PAMPLONA
948296111

HORARIO DE VISITA

L a V 9 a 20
Pedir hora

Dr. ARGENIS FERNÁNDEZ

CLÍNICA SAN MIGUEL - CALLE BELOSO ALTO, 32
31006 PAMPLONA
948296111

HORARIO DE VISITA

L a V 9 a 20
Pedir hora



CUADRO MÉDICO

Dr. BALTASAR LAINEZ PLUMED

CLÍNICA SAN MIGUEL - CALLE BELOSO ALTO, 32
31006 PAMPLONA
948296111

HORARIO DE VISITA

L a V 9 a 20
Pedir hora

CIRUGÍA CARDIACA

CLÍNICA UNIVERSIDAD DE NAVARRA

PREVIA AUTORIZACIÓN DE IMQ - AVDA. PIO XII, 36
31008 PAMPLONA
948255400

HORARIO DE VISITA

Pedir hora

CIRUGÍA GENERAL

Dra. ANA AYESTARÁN AYESTARÁN

CLÍNICA SAN MIGUEL - CALLE BELOSO ALTO, 32
31006 PAMPLONA
948296111

HORARIO DE VISITA

L a V 9 a 20
Pedir hora

Dr. IGNACIO POVEDA LASHERAS

CLÍNICA SAN MIGUEL - CALLE BELOSO ALTO, 32
31006 PAMPLONA
948296111

HORARIO DE VISITA

L a V 9 a 20
Pedir hora

Dr. PABLO SORIANO GIL-ALBARELLOS

CLÍNICA SAN MIGUEL - CALLE BELOSO ALTO, 32
31006 PAMPLONA
948296111

HORARIO DE VISITA

L a V 9 a 20
Pedir hora

CIRUGÍA MAXILOFACIAL

SERVICIO CIRUGÍA MAXILOFACIAL CLÍNICA SAN MIGUEL

CALLE BELOSO ALTO, 32
31006 PAMPLONA
948296111

HORARIO DE VISITA

Martes 17 a 19
Pedir hora



CUADRO MÉDICO

CIRUGÍA PLÁSTICA/REPARADORA

Dr. CARLOS COLÁS SAN JUAN

CLÍNICA SAN MIGUEL - CALLE BELOSO ALTO, 32
31006 PAMPLONA
948296111

HORARIO DE VISITA

L a V 9 a 20
Pedir hora

CIRUGÍA TORÁCICA

CLÍNICA UNIVERSIDAD DE NAVARRA

PREVIA AUTORIZACIÓN DE IMQ - AVDA. PIO XII, 36
31008 PAMPLONA
948255400

HORARIO DE VISITA

Pedir hora

DERMATOLOGÍA

Dra. INMACULADA DOMÍNGUEZ FERNÁNDEZ

CLÍNICA SAN MIGUEL - CALLE BELOSO ALTO, 32
31006 PAMPLONA
948296111

HORARIO DE VISITA

L a V 9 a 20
Pedir hora

Dra. MARJORIE FIORELLA VILLATE CABALLERO

CLÍNICA SAN MIGUEL - CALLE BELOSO ALTO, 32
31006 PAMPLONA
948296111

HORARIO DE VISITA

L a V 9 a 20
Pedir hora

ECOGRAFÍAS

SERVICIO RADIODIAGNÓSTICO CLÍNICA SAN MIGUEL

CALLE BELOSO ALTO, 32
31006 PAMPLONA
948296110

HORARIO DE VISITA

L a V 9 a 20
Pedir hora

ENDOCRINOLOGÍA

Dr. DARIO CARRILLO MENDIGAÑO

CLÍNICA SAN MIGUEL - CALLE BELOSO ALTO, 32
31006 PAMPLONA
948296111

HORARIO DE VISITA

L a V 9 a 20
Pedir hora



CUADRO MÉDICO

ENDOSCOPIAS DIGESTIVAS

SERVICIO ENDOSCOPIAS CLÍNICA SAN MIGUEL

CALLE BELOSO ALTO, 32
31006 PAMPLONA
948296110

HORARIO DE VISITA

L a V 9 a 20
Pedir hora

ESTOMATOLOGÍA/ODONTOLOGÍA

CLÍNICA DENTAL IMQ BAJA NAVARRA

AVENIDA BAJA NAVARRA, 16 BAJO
31003 PAMPLONA
948786865

HORARIO DE VISITA

L a V 9 a 21
Pedir hora

CLÍNICA DENTAL IMQ PÍO XII

AVENIDA PÍO XII, 31 BAJO
31008 PAMPLONA
948786875

HORARIO DE VISITA

L a V 9 a 21
Pedir hora

FISIOTERAPIA

USUE ARAMBURO LECUMBERRI

CLÍNICA SAN MIGUEL - CALLE BELOSO ALTO, 32
31006 PAMPLONA
948296118

HORARIO DE VISITA

L a V 9 a 20
Pedir hora

MAITE CHANGO MARTORELL

CLÍNICA SAN MIGUEL - CALLE BELOSO ALTO, 32
31006 PAMPLONA
948296118

HORARIO DE VISITA

L a V 9 a 20
Pedir hora

NATALIA EMMANUEL NAVARRO

CLÍNICA SAN MIGUEL - CALLE BELOSO ALTO, 32
31006 PAMPLONA
948296118

HORARIO DE VISITA

L a V 9 a 20
Pedir hora

VIRGINIA ERICE REMÓN

CLÍNICA SAN MIGUEL - CALLE BELOSO ALTO, 32
31006 PAMPLONA
948296118

HORARIO DE VISITA

L a V 9 a 20
Pedir hora



CUADRO MÉDICO

EIDER ESCUDERO CASANOVA

CLÍNICA SAN MIGUEL - CALLE BELOSO ALTO, 32
31006 PAMPLONA
948296118

HORARIO DE VISITA

L a V 9 a 20
Pedir hora

MADDI GARCÍA ZAZU

CLÍNICA SAN MIGUEL - CALLE BELOSO ALTO, 32
31006 PAMPLONA
948296118

HORARIO DE VISITA

L a V 9 a 20
Pedir hora

ALEJANDRO GONZÁLEZ VÁZQUEZ

CLÍNICA SAN MIGUEL - CALLE BELOSO ALTO, 32
31006 PAMPLONA
948296118

HORARIO DE VISITA

L a V 9 a 20
Pedir hora

IDOIA IGLESIAS MARTÍN

CLÍNICA SAN MIGUEL - CALLE BELOSO ALTO, 32
31006 PAMPLONA
948296118

HORARIO DE VISITA

L a V 9 a 20
Pedir hora

AINHOA IRALDE ARMENDARIZ

CLÍNICA SAN MIGUEL - CALLE BELOSO ALTO, 32
31006 PAMPLONA
9482961118

HORARIO DE VISITA

L a V 9 a 20
Pedir hora

VERA JIMÉNEZ ALCALDE

CLÍNICA SAN MIGUEL - CALLE BELOSO ALTO, 32
31006 PAMPLONA
948296118

HORARIO DE VISITA

L a V 9 a 20
Pedir hora

IKER MADDOZ BELAUZARÁN

CLÍNICA SAN MIGUEL - CALLE BELOSO ALTO, 32
31006 PAMPLONA
948296118

HORARIO DE VISITA

L a V 9 a 20
Pedir hora

ANA MARTÍNEZ ANTOÑANZAS

CLÍNICA SAN MIGUEL - CALLE BELOSO ALTO, 32
31006 PAMPLONA
948296118

HORARIO DE VISITA

L a V 9 a 20
Pedir hora



CUADRO MÉDICO

EMILIYA NEVENOVA TRAMPOVA

CLÍNICA SAN MIGUEL - CALLE BELOSO ALTO, 32
31006 PAMPLONA
948296118

HORARIO DE VISITA

L a V 9 a 20
Pedir hora

MIGUEL OSTIZ GARCHITORENA

CLÍNICA SAN MIGUEL - CALLE BELOSO ALTO, 32
31006 PAMPLONA
948296118

HORARIO DE VISITA

L a V 9 a 20
Pedir hora

ANA MARÍA OYAGA ARISTU

CLÍNICA SAN MIGUEL - CALLE BELOSO ALTO, 32
31006 PAMPLONA
948296118

HORARIO DE VISITA

L a V 9 a 20
Pedir hora

OIHANE PRIM AGUERREBERE

CLÍNICA SAN MIGUEL - CALLE BELOSO ALTO, 32
31006 PAMPLONA
948296118

HORARIO DE VISITA

L a V 9 a 20
Pedir hora

INÉS PULIDO QUETGLAS

CLÍNICA SAN MIGUEL - CALLE BELOSO ALTO, 32
31006 PAMPLONA
948296118

HORARIO DE VISITA

L a V 9 a 20
Pedir hora

ANALIA RICHARTE GARCIA

CLÍNICA SAN MIGUEL - CALLE BELOSO ALTO, 32
31006 PAMPLONA
948296118

HORARIO DE VISITA

L a V 9 a 20
Pedir hora

SANDRA SAN MARTÍN ARAMENDÍA

CLÍNICA SAN MIGUEL - CALLE BELOSO ALTO, 32
31006 PAMPLONA
948296118

HORARIO DE VISITA

L a V 9 a 20
Pedir hora

MAIALEN SATÓSTEGUI ASTRAIN

CLÍNICA SAN MIGUEL - CALLE BELOSO ALTO, 32
31006 PAMPLONA
948296118

HORARIO DE VISITA

L a V 9 a 20
Pedir hora



CUADRO MÉDICO

REBECA SEÑAS JIMENO

CLÍNICA SAN MIGUEL - CALLE BELOSO ALTO, 32
31006 PAMPLONA
948296118

HORARIO DE VISITA

L a V 9 a 20
Pedir hora

HEMATOLOGÍA Y HEMOTERAPIA

SERVICIO HEMATOLOGÍA CLÍNICA SAN MIGUEL

CALLE BELOSO ALTO, 32
31006 PAMPLONA
948296111

HORARIO DE VISITA

L a V 9 a 20
Pedir hora

HEMODINÁMICA

SERVICIO HEMODINÁMICA CLÍNICA SAN MIGUEL

CALLE BELOSO ALTO, 32
31006 PAMPLONA
948296111

HORARIO DE VISITA

L a V 9 a 20
Pedir hora

LOGOPEDIA Y FONIATRÍA

SILVIA CABASÉS HITA

CALLE SAN MIGUEL 7, 2º
31001 PAMPLONA
948210344

HORARIO DE VISITA

Pedir hora

CLÍNICA KINÉTIKA

AVENIDA PÍO XII, 19 BAJO
31008 PAMPLONA
948260772

HORARIO DE VISITA

Pedir hora

CLÍNICA MONJARDÍN

CALLE MONJARDÍN, 5 BAJO
31004 PAMPLONA
948238896

HORARIO DE VISITA

Pedir hora



CUADRO MÉDICO

MAMOGRAFÍA

SERVICIO RADIODIAGNÓSTICO CLÍNICA SAN MIGUEL

CALLE BELOSO ALTO, 32

31006 PAMPLONA

948296110

HORARIO DE VISITA

L a V 9 a 20

Pedir hora

MEDICINA INTERNA

Dr. DIEGO FERNANDO AGUIAR CANO

CLÍNICA SAN MIGUEL - CALLE BELOSO ALTO, 32

31006 PAMPLONA

948296111

HORARIO DE VISITA

L a V 9 a 20

Pedir hora

Dra. CARLOTA JORDÁN IBORRA

CLÍNICA SAN MIGUEL - CALLE BELOSO ALTO, 32

31006 PAMPLONA

948296111

HORARIO DE VISITA

L a V 9 a 20

Pedir hora

Dra. GRISEL MEDINA MENDIETA

CLÍNICA SAN MIGUEL - CALLE BELOSO ALTO, 32

31006 PAMPLONA

948296111

HORARIO DE VISITA

L a V 9 a 20

Pedir hora

Dra. RAQUEL RODIL FRAILE

CLÍNICA SAN MIGUEL - CALLE BELOSO ALTO, 32

31006 PAMPLONA

948296111

HORARIO DE VISITA

L a V 9 a 20

Pedir hora

NEUMOLOGÍA

SERVICIO NEUMOLOGÍA CLÍNICA SAN MIGUEL

CALLE BELOSO ALTO, 32

31006 PAMPLONA

948296111

HORARIO DE VISITA

L a V 9 a 20

Pedir hora



CUADRO MÉDICO

NEUROCIRUGÍA

SERVICIO NEUROCIRUGÍA CLÍNICA SAN MIGUEL

CALLE BELOSO ALTO, 32

31006 PAMPLONA

948296111

HORARIO DE VISITA

L a V 9 a 20

Pedir hora

NEUROFISIOLOGÍA CLÍNICA

Dr. BORJA COCHO ARCHILES

CLÍNICA SAN MIGUEL - CALLE BELOSO ALTO, 32

31006 PAMPLONA

948296111

HORARIO DE VISITA

L a V 9 a 20

Pedir hora

NEUROLOGÍA

Dra. BEATRIZ ECHEVESTE GONZÁLEZ

CLÍNICA SAN MIGUEL - CALLE BELOSO ALTO, 32

31006 PAMPLONA

948296111

HORARIO DE VISITA

L a V 9 a 20

Pedir hora

Dr. MANUEL MURIE FERNÁNDEZ

CLÍNICA SAN MIGUEL - CALLE BELOSO ALTO, 32

31006 PAMPLONA

948296111

HORARIO DE VISITA

L a V 9 a 20

Pedir hora

Dr. RAFAEL VALENTÍ AZCÁRATE

CLÍNICA SAN MIGUEL - CALLE BELOSO ALTO, 32

31006 PAMPLONA

948296111

HORARIO DE VISITA

L a V 9 a 20

Pedir hora

OBSTETRICIA Y GINECOLOGÍA

Dr. RICARDO EZCURRA IRURE

CLÍNICA SAN MIGUEL - CALLE BELOSO ALTO, 32

31006 PAMPLONA

948296111

HORARIO DE VISITA

L a V 9 a 20

Pedir hora



CUADRO MÉDICO

Dra. ANA GARCÍA JIMÉNEZ

CLÍNICA SAN MIGUEL - CALLE BELOSO ALTO, 32
31006 PAMPLONA
948296111

HORARIO DE VISITA

L a V 9 a 20
Pedir hora

Dr. DAVID PINTADO VERA

CLÍNICA SAN MIGUEL - CALLE BELOSO ALTO, 32
31006 PAMPLONA
948296111

HORARIO DE VISITA

L a V 9 a 20
Pedir hora

Dra. IMELDA LECUMBERRI ÚRIZ

CALLE CIPRIANO OLASO, 8 BAJO
31004 PAMPLONA
948221311

HORARIO DE VISITA

Pedir hora

OFTALMOLOGÍA

Dra. LUISA FERNANDA GIRALDO AGUDELO

CLÍNICA SAN MIGUEL - CALLE BELOSO ALTO, 32
31006 PAMPLONA
948296111

HORARIO DE VISITA

L a V 9 a 20
Pedir hora

Dra. BEATRIZ LARRAÑETA AYESTARÁN

CLÍNICA SAN MIGUEL - CALLE BELOSO ALTO 32
31006 PAMPLONA
948296111

HORARIO DE VISITA

L a V 9 a 20
Pedir hora

Dra. CLAUDIA PACILLO GAGLIARDI

CLÍNICA SAN MIGUEL - CALLE BELOSO ALTO, 32
31006 PAMPLONA
948296111

HORARIO DE VISITA

L a V 9 a 20
Pedir hora

Dr. JOSÉ ANDONEGUI NAVARRO

CLÍNICA SAN MIGUEL - CALLE BELOSO ALTO, 32
31006 PAMPLONA
948296111

HORARIO DE VISITA

L a V 9 a 20
Pedir hora

Dr. ARNALDO BELZUNCE MANTEROLA

CLÍNICA OCUDERMIC - CALLE ITURRAMA, 60 TRASERA BAJO
31007 PAMPLONA
948250712

HORARIO DE VISITA

Pedir hora



CUADRO MÉDICO

Dr. ANTONIO J. HERNÁNDEZ RODRÍGUEZ

OFTAL-LASSER NAVARRA - AVDA. BAYONA, 24 BAJO
31008 PAMPLONA
948265865

HORARIO DE VISITA
L a V 9 a 13.30 y 16 a 19
Pedir hora

ONCOLOGÍA MÉDICA

SERVICIO DE ONCOLOGÍA CLÍNICA SAN MIGUEL

CALLE BELOSO ALTO, 32
31006 PAMPLONA
948296111

HORARIO DE VISITA
L a V 9 a 20
Pedir hora

ORTOPANTOMOGRAFÍA

CLÍNICA DENTAL IMQ BAJA NAVARRA

AVENIDA BAJA NAVARRA, 16 BAJO
31004 PAMPLONA
948786865

HORARIO DE VISITA
L a V 9 a 21
Pedir hora

CLÍNICA DENTAL IMQ PÍO XII

AVENIDA PÍO XII, 31 BAJO
31008 PAMPLONA
948786875

HORARIO DE VISITA
L a V 9 a 21
Pedir hora

OTORRINOLARINGOLOGÍA

Dr. OSCAR BIURRUN UNZUE

CALLE ITURRAMA, 28 BAJO
31007 PAMPLONA
948074050

HORARIO DE VISITA
X, J y V 10 a 13.30 y 17 a 20
Pedir hora

Dr. ANA MACAYA MARTÍNEZ

CLÍNICA SAN MIGUEL - CALLE BELOSO ALTO, 32
31006 PAMPLONA
948296111

HORARIO DE VISITA
L a V 9 a 20
Pedir hora

Dr. JOSÉ ZUBICARAY UGARTECHE

CLÍNICA SAN MIGUEL - CALLE BELOSO ALTO, 32
31006 PAMPLONA
948296111

HORARIO DE VISITA
L a V 9 a 20
Pedir hora



CUADRO MÉDICO

PODOLOGÍA

CLÍNICA PODOACTIVA PAMPLONA

CALLE TAFALLA, 29
31003 PAMPLONA
948244601

HORARIO DE VISITA

L a V 9 a 20
Pedir hora

CLÍNICA BALUARTE

CALLE NAVAS DE TOLOSA, 3 BAJO
31002 PAMPLONA
848432293

HORARIO DE VISITA

L a V 9 a 13 y 16 a 20
Pedir hora

OLAIA BENTO DE MIGUEL

CALLE SANGÜESA, 4 - 3B
31003 PAMPLONA
653151996

HORARIO DE VISITA

Pedir hora

CLÍNICA KINÉTIKA

AVENIDA PÍO XII, 19 BAJO
31008 PAMPLONA
948260772

HORARIO DE VISITA

Pedir hora

CLÍNICA MONJARDÍN

CALLE DE MONJARDIN, 5 BAJO
31006 PAMPLONA
948238896

HORARIO DE VISITA

Pedir hora

PSICOLOGÍA

MILAGROS IMIRIZALDU PANDILLA

CLÍNICA PSIQUIÁTRICA PADRE MENNI - JOAQUÍN BEUNZA, 45
31011 PAMPLONA
948136737

HORARIO DE VISITA

Pedir hora

PSIQUIATRÍA

Dra. MARTA AZNAR LAFONT

CLÍNICA PSIQUIÁTRICA PADRE MENNI - JOAQUÍN BEUNZA, 45
31014 PAMPLONA
948136737

HORARIO DE VISITA

Pedir hora



CUADRO MÉDICO

Dr. PABLO MORENO FLORES

CLÍNICA PSIQUIÁTRICA PADRE MENNI - JOAQUIN BEUNZA, 45
31014 PAMPLONA
948136737

HORARIO DE VISITA

Pedir hora

Dra. NATALIA ÁVILA GUTIÉRREZ

CLÍNICA PSIQUIÁTRICA PADRE MENNI - JOAQUIN BEUNZA, 45
31014 PAMPLONA
948136737

HORARIO DE VISITA

Pedir hora

RADIOLOGÍA

SERVICIO RADIODIAGNÓSTICO CLÍNICA SAN MIGUEL

CALLE BELOSO ALTO, 32
31006 PAMPLONA
948296110

HORARIO DE VISITA

L a V 9 a 20

Pedir hora

REHABILITACIÓN

Dr. ROBERT VALLCARNERA BAYO

CLÍNICA SAN MIGUEL - CALLE BELOSO ALTO, 32
31006 PAMPLONA
948296118

HORARIO DE VISITA

L a V 9 a 20

Pedir hora

Dra. LAURA VILCHEZ PINASCO

CLÍNICA SAN MIGUEL - CALLE BELOSO ALTO, 32
31006 PAMPLONA
948296118

HORARIO DE VISITA

L a V 9 a 20

Pedir hora

RESONANCIA MAGNÉTICA

SERVICIO DIAGNÓSTICO POR IMAGEN

CLÍNICA SAN MIGUEL - CALLE BELOSO ALTO, 32
31006 PAMPLONA
948296110

HORARIO DE VISITA

L a V 9 a 20

Pedir hora



CUADRO MÉDICO

REUMATOLOGÍA

Dr. MIGUEL MEDINA MALONE

CALLE MONASTERIO DE URDAX, 14

31011 PAMPLONA

634311981

HORARIO DE VISITA

L a V por la tarde

Pedir hora

SERVICIO REUMATOLOGÍA CLÍNICA SAN MIGUEL

CALLE BELOSO ALTO, 32

31006 PAMPLONA

948296111

HORARIO DE VISITA

L a V 9 a 20

Pedir hora

T.A.C.

SERVICIO DIAGNÓSTICO POR IMAGEN

CLÍNICA SAN MIGUEL - CALLE BELOSO ALTO, 32

31006 PAMPLONA

948296110

HORARIO DE VISITA

L a V 9 a 20

Pedir hora

TRAUMATOLOGÍA

Dr. JESÚS ALFARO ADRIÁN

CLÍNICA SAN MIGUEL - CALLE BELOSO ALTO, 32

31006 PAMPLONA

948296111

HORARIO DE VISITA

L a V 9 a 20

Pedir hora

Dr. JOSÉ LUIS BARROSO DÍAZ

CLÍNICA SAN MIGUEL - CALLE BELOSO ALTO, 32

31006 PAMPLONA

948296111

HORARIO DE VISITA

L a V 9 a 20

Pedir hora

Dr. SEBASTIÁN CRUZ MORANDE

CLÍNICA SAN MIGUEL - CALLE BELOSO ALTO, 32

31006 PAMPLONA

948296111

HORARIO DE VISITA

L a V 9 a 20

Pedir hora

Dr. RICARDO ESCRIBANO REY

CLÍNICA SAN MIGUEL - CALLE BELOSO ALTO, 32

31006 PAMPLONA

948296111

HORARIO DE VISITA

L a V 9 a 20

Pedir hora



CUADRO MÉDICO

Dr. FERNANDO JUANES DEL VALLE

CLÍNICA SAN MIGUEL - CALLE BELOSO ALTO, 32
31006 PAMPLONA
948296111

HORARIO DE VISITA

L a V 9 a 20
Pedir hora

Dra. MARTA MARTÍNEZ CALVO

CLÍNICA SAN MIGUEL - CALLE BELOSO ALTO, 32
31006 PAMPLONA
948296111

HORARIO DE VISITA

L a V 9 a 20
Pedir hora

Dr. LUIS RIERA ÁLVAREZ

CLÍNICA SAN MIGUEL - CALLE BELOSO ALTO, 32
31006 PAMPLONA
948296111

HORARIO DE VISITA

L a V 9 a 20
Pedir hora

UROLOGÍA

Dr. HENRY MEDINA QUEVEDO

CLÍNICA SAN MIGUEL - CALLE BELOSO ALTO, 32
31006 PAMPLONA
948296111

HORARIO DE VISITA

L a V 9 a 20
Pedir hora

Dr. MIGUEL ÁNGEL PINÓS PAUL

CLÍNICA SAN MIGUEL - CALLE BELOSO ALTO, 32
31006 PAMPLONA
948296111

HORARIO DE VISITA

L a V 9 a 20
Pedir hora



CUADRO MÉDICO

BARAÑAIN

AMBULANCIA

AMBULANCIAS/ SERVICIO COORDINACIÓN URGENCIAS

31010 BARAÑAIN
948480490

HORARIO DE VISITA
24 Horas/ 365 días/ año
Pedir hora

MEDICINA GENERAL

Dra. CONCEPCIÓN MÉRIDA GONZÁLEZ

CALLE MILUZE, 12 BAJO
31010 BARAÑAIN
629843226

HORARIO DE VISITA
L a V 9.30 a 11
Pedir hora

ENFERMERÍA

CLÍNICA KINÉTIKA

AVENIDA PÍO XII, 19 BAJO
31010 BARAÑAIN
948260772

HORARIO DE VISITA
L a D
Pedir hora

PODOLOGÍA

IÑIGO GONZÁLEZ ROMERO

AVENIDA COMERCIAL, 31 BAJO
31010 BARAÑAIN
654080312

HORARIO DE VISITA
L a V 9 a 14 y 16 a 20
Pedir hora



BERA/VERA DE BIDASOA

FISIOTERAPIA

REGINA TOLOSA ECHEPARE

CENTRO REHABILITACIÓN PRIM - CALLE SAN ESTEBAN, 17

31780 BERA/VERA DE BIDASOA

948625206

HORARIO DE VISITA

Pedir hora



CUADRO MÉDICO

BURLADA

AMBULANCIA

AMBULANCIAS/ SERVICIO COORDINACIÓN URGENCIAS**HORARIO DE VISITA**

31600 BURLADA

24 Horas/365 días/año

948480490

Pedir hora

MEDICINA GENERAL

Dr. ÓSCAR LABAT ARTAJO**HORARIO DE VISITA**

CONSULTORIO BURLADA IMQ - PLAZA EZCABAZABAL, 15 ENTR. A

L a V 16 a 17

31600 BURLADA

Pedir hora

948130384

ENFERMERÍA

SERVICIO ENFERMERÍA CONSULTORIO BURLADA IMQ**HORARIO DE VISITA**

PLAZA EZCABAZABAL, 15 ENT. A

L a V 12.15 a 13

31600 BURLADA

Pedir hora

948130384



CUADRO MÉDICO

ESTELLA

AMBULANCIA

AMBULANCIAS/ SERVICIO COORDINACIÓN URGENCIAS**HORARIO DE VISITA**

31200 ESTELLA
948480490

24 Horas/365 días/año
Pedir hora

MEDICINA GENERAL

CONSULTORIO IMQ ESTELLA**HORARIO DE VISITA**

CALLEJA DE LOS TOROS, 11 BAJO
31200 ESTELLA
948546744

L a V 9 a 13
Pedir hora

PEDIATRÍA

CONSULTORIO IMQ ESTELLA**HORARIO DE VISITA**

CALLEJA DE LOS TOROS, 11 BAJO
31200 ESTELLA
948546744

L a V 9 a 13
Pedir hora

ENFERMERÍA

SERVICIO DE ENFERMERÍA CONSULTORIO IMQ ESTELLA**HORARIO DE VISITA**

CALLEJA DE LOS TOROS, 11 BAJO
31200 ESTELLA
948546744

Pedir hora

ANÁLISIS CLÍNICOS

CONSULTORIO IMQ ESTELLA**HORARIO DE VISITA**

CALLEJA DE LOS TOROS, 11 BAJO
31200 ESTELLA
948546744

M 9 a 10
Pedir hora



CUADRO MÉDICO

ESTOMATOLOGÍA/ODONTOLOGÍA

Dr. PABLO HERCE RODRÍGUEZ

PASEO DE LA INMACULADA, 70-1ªA

31200 ESTELLA

948552437

HORARIO DE VISITA

Pedir hora

FISIOTERAPIA

CENTRO MÉDICO FISIOS

PALACIO DE LUQUIN - Mº DE IRANZU, S/N

31200 ESTELLA

948551562

HORARIO DE VISITA

Pedir hora



PERALTA

ESTOMATOLOGÍA/ODONTOLOGÍA

Dra. ADRIANA CLERIÓN PUGLIESE

AVENIDA DE LA PAZ, 2 TRASERA 1ª IZDA

31350 PERALTA

948751305

HORARIO DE VISITA

Pedir hora



SAN ADRIAN

ANÁLISIS CLÍNICOS

Dr. ERNESTO MADORRÁN SAENZ

CARRETERA DE ESTELLA, 18 BAJO

31570 SAN ADRIAN

627583241

HORARIO DE VISITA

Pedir hora

DERMATOLOGÍA

Dr. JULIO DEL OLMO LÓPEZ

CLÍNICA DERMATOLÓGICA DR. DEL OLMO. CALLE SANTA GEMA 56

31570 SAN ADRIAN

948696169

HORARIO DE VISITA

Pedir hora



SANGUESA

ESTOMATOLOGÍA/ODONTOLOGÍA

Dr. JESÚS ANGEL ARBONIÉS LERANOS

PLAZA LOS ARCOS, 8

31400 SANGUESA

948870346

HORARIO DE VISITA

L a V 9 a 13 y 16.30 a 19

Pedir hora



TAFALLA

ESTOMATOLOGÍA/ODONTOLOGÍA

Dr. JOSÉ M^a BORRÁS AMBLAR

DIPUTACION FORAL, 2-2º C Y D

31300 TAFALLA

948702057

HORARIO DE VISITA

Pedir hora

Dra. PILAR SADA GARRALDA

DIPUTACIÓN FORAL, 2-2º C Y D

31300 TAFALLA

948702057

HORARIO DE VISITA

Pedir hora

FISIOTERAPIA

JOSÉ ANTONIO ZUAZU AYESA

CALLE BENEGORRI S/N

31300 TAFALLA

948755080

HORARIO DE VISITA

Pedir hora



TUDELA

URGENCIAS HOSPITALARIAS

URGENCIAS CLÍNICA SAN MIGUEL TUDELA CLÍNICA SAN MIGUEL TUDELA - PASEO CAPUCHINAS, 25 31500 TUDELA 948402000	HORARIO DE VISITA L a V 8.30 a 21 Pedir hora
---	---

AMBULANCIA

AMBULANCIAS/ SERVICIO COORDINACIÓN URGENCIAS 31500 TUDELA 948480490	HORARIO DE VISITA 24 Horas/ 365 días/ año Pedir hora
--	---

MEDICINA GENERAL

Dr. JUAN CARLOS ESCALADA GONZÁLEZ CLÍNICA SAN MIGUEL TUDELA - PASEO CAPUCHINAS, 25 31500 TUDELA 948402000	HORARIO DE VISITA L a V 8.30 a 21 Pedir hora
---	---

Dra. CONCEPCIÓN NACENTA BENEDET CLÍNICA SAN MIGUEL TUDELA - PASEO CAPUCHINAS, 25 31500 TUDELA 948402000	HORARIO DE VISITA L a V 8.30 a 21 Pedir hora
---	---

PEDIATRÍA

Dr. FAUSTINO SÁNCHEZ MIRAMÓN CLÍNICA SAN MIGUEL TUDELA - PASEO CAPUCHINAS, 25 31500 TUDELA 948402000	HORARIO DE VISITA L a V 8.30 a 21 Pedir hora
--	---

Dra. DIANA HERNÁNDEZ MORENO SERVICIO PEDIATRÍA Y PUERICULTURA CLÍNICA SAN MIGUEL TUDELA 31500 TUDELA 948402000	HORARIO DE VISITA L a V 8.30 a 21 Pedir hora
--	---



CUADRO MÉDICO

Dra. MARTA MARTÍN IZQUIERDO

SERVICIO PEDIATRÍA Y PUERICULTURA CLÍNICA SAN MIGUEL TUDELA

31500 TUDELA

948402000

HORARIO DE VISITA

L a V 8.30 a 21

Pedir hora

Dra. GEORGINA MEDINA QUEVEDO

SERVICIO PEDIATRÍA Y PUERICULTURA CLÍNICA SAN MIGUEL TUDELA

31500 TUDELA

948402000

HORARIO DE VISITA

L a V de 8.30 a 21

Pedir hora

ENFERMERÍA

RAQUEL ESCRIBANO ORTEGA

CLÍNICA SAN MIGUEL TUDELA - PASEO CAPUCHINAS, 25

31500 TUDELA

948402000

HORARIO DE VISITA

L a V 8.30 a 21

Pedir hora

SARA ZANOVELLO CANTERO

CLÍNICA SAN MIGUEL TUDELA - PASEO CAPUCHINAS, 25

31500 TUDELA

948402000

HORARIO DE VISITA

L a V 8.30 a 21

Pedir hora

ALERGOLOGÍA

Dr. ALFREDO RESANO LIZALDRE

CLÍNICA SAN MIGUEL TUDELA - PASEO CAPUCHINAS, 25

31500 TUDELA

948402000

HORARIO DE VISITA

L a V 8.30 a 21

Pedir hora

ANÁLISIS CLÍNICOS

SERVICIO DE ANÁLISIS CLÍNICA SAN MIGUEL

CLÍNICA SAN MIGUEL TUDELA - PASEO CAPUCHINAS, 25

31500 TUDELA

948402000

HORARIO DE VISITA

L a V 8.30 a 21

Pedir hora

CLÍNICA DENTAL IMQ TUDELA

AVENIDA ZARAGOZA, 26

31500 TUDELA

948825820

HORARIO DE VISITA

X y V (Llamada previa)

Pedir hora



CUADRO MÉDICO

APARATO DIGESTIVO

Dra. ANA CIAURRIZ MUNUCE

CLÍNICA SAN MIGUEL TUDELA - PASEO CAPUCHINAS, 25
31500 TUDELA
948402000

HORARIO DE VISITA

L a V 8.30 a 21
Pedir hora

Dr. CARLOS SAIEH LIVANO

CLÍNICA SAN MIGUEL TUDELA - PASEO CAPUCHINAS, 25
31500 TUDELA
948402000

HORARIO DE VISITA

L a V 8.30 a 21
Pedir hora

CARDIOLOGÍA

Dr. ALEJANDRO ROS SATRÚSTEGUI

CLÍNICA SAN MIGUEL TUDELA - PASEO CAPUCHINAS, 25
31500 TUDELA
948402000

HORARIO DE VISITA

L a V 8.30 a 21
Pedir hora

Dr. ISAIAS CUIRIEL JORDÁN

CLÍNICA SAN MIGUEL TUDELA - PASEO CAPUCHINAS, 25
31500 TUDELA
948402000

HORARIO DE VISITA

L a V 8.30 a 21
Pedir hora

Dr. BALTASAR LAINEZ PLUMED

CLÍNICA SAN MIGUEL TUDELA - PASEO CAPUCHINAS, 25
31500 TUDELA
948402000

HORARIO DE VISITA

L a V 8.30 a 21
Pedir hora

DERMATOLOGÍA

Dr. SERGIO HERNÁNDEZ OSTIZ

CLÍNICA SAN MIGUEL TUDELA - PASEO CAPUCHINAS, 25
31500 TUDELA
948402000

HORARIO DE VISITA

L a V 8.30 a 21
Pedir hora

Dra. INMACULADA DOMÍNGUEZ FERNÁNDEZ

SERVICIO DE DERMATOLOGÍA CLÍNICA SAN MIGUEL
31500 TUDELA
948402000

HORARIO DE VISITA

L a V 8.30 a 21
Pedir hora



CUADRO MÉDICO

Dra. MARJORIE FIORELLA VILLATE CABALLERO

SERVICIO DE DERMATOLOGÍA CLÍNICA SAN MIGUEL

31500 TUDELA

948402000

HORARIO DE VISITA

L a V 8.30 a 21

Pedir hora

ECOGRAFÍAS

SERVICIO RADIODIAGNÓSTICO CLÍNICA SAN MIGUEL

PASEO CAPUCHINAS, 25

31500 TUDELA

948402000

HORARIO DE VISITA

L a V 8.30 a 21

Pedir hora

ENDOCRINOLOGÍA

Dr. DARIO CARRILLO MENDIGAÑO

CLÍNICA SAN MIGUEL TUDELA - PASEO CAPUCHINAS, 25

31500 TUDELA

948402000

HORARIO DE VISITA

L a V 8.30 a 21

Pedir hora

ESTOMATOLOGÍA/ODONTOLOGÍA

CLÍNICA DENTAL IMQ TUDELA

AVENIDA ZARAGOZA, 26

31500 TUDELA

948841400

HORARIO DE VISITA

L a V 9 a 21

Pedir hora

FISIOTERAPIA

CRISTINA CASTEL RUIZ LALINDE

CLÍNICA SAN MIGUEL TUDELA - PASEO CAPUCHINAS, 25

31500 TUDELA

948402000

HORARIO DE VISITA

L a V 8.30 a 21

Pedir hora

JESÚS LITAGO CUNCHILLOS

CLÍNICA SAN MIGUEL TUDELA - PASEO CAPUCHINAS, 25

31500 TUDELA

948402000

HORARIO DE VISITA

L a V 8.30 a 21

Pedir hora



CUADRO MÉDICO

PABLO PALACIOS CASTAÑO

CLÍNICA SAN MIGUEL TUDELA - PASEO CAPUCHINAS, 25
31500 TUDELA
948402000

HORARIO DE VISITA

L a V 8.30 a 21
Pedir hora

LOGOPEDIA Y FONIATRÍA

PATRICIA BARRERAS VISO

CETRIM - CALLE FERNANDO REMACHA 4, 2
31500 TUDELA
948824811

HORARIO DE VISITA

Pedir hora

MAMOGRAFÍA

SERVICIO RADIODIAGNÓSTICO CLÍNICA SAN MIGUEL

PASEO CAPUCHINAS, 25
31500 TUDELA
948402000

HORARIO DE VISITA

L a V 8.30 a 21
Pedir hora

OBSTETRICIA Y GINECOLOGÍA

Dr. RICARDO EZCURRA IRURE

CLÍNICA SAN MIGUEL TUDELA - PASEO CAPUCHINAS, 25
31500 TUDELA
948402000

HORARIO DE VISITA

L a V 8.30 a 21
Pedir hora

Dra. ANA GARCÍA JIMÉNEZ

CLÍNICA SAN MIGUEL TUDELA - PASEO CAPUCHINAS, 25
31500 TUDELA
948402000

HORARIO DE VISITA

L a V 8.30 a 21
Pedir hora

Dr. DAVID PINTADO VERA

CLÍNICA SAN MIGUEL TUDELA - PASEO CAPUCHINAS, 25
31500 TUDELA
948402000

HORARIO DE VISITA

L a V 8.30 a 21
Pedir hora



CUADRO MÉDICO

OFTALMOLOGÍA

Dra. M^a DOLORES MORRÁS SAGASETA

CLÍNICA SAN MIGUEL TUDELA - PASEO CAPUCHINAS, 25
31500 TUDELA
948402000

HORARIO DE VISITA

L a V 8.30 a 21
Pedir hora

Dra. LUISA FERNANDA GIRALDO AGUDELO

CLÍNICA SAN MIGUEL TUDELA - PASEO CAPUCHINAS, 25
31500 TUDELA
948402000

HORARIO DE VISITA

L a V 8.30 a 21
Pedir hora

Dra. BEATRIZ LARRAÑETA AYESTARÁN

CLÍNICA SAN MIGUEL TUDELA - PASEO CAPUCHINAS, 25
31500 TUDELA
948402000

HORARIO DE VISITA

L a V 8.30 a 21
Pedir hora

Dra. CLAUDIA PACILLO GAGLIARDI

CLÍNICA SAN MIGUEL TUDELA - PASEO CAPUCHINAS, 25
31500 TUDELA
948402000

HORARIO DE VISITA

L a V 8.30 a 21
Pedir hora

ORTOPANTOMOGRAFÍA

CLÍNICA DENTAL IMQ TUDELA

AVENIDA ZARAGOZA, 26 BAJO
31500 TUDELA
948841400

HORARIO DE VISITA

L a V 9 a 21
Pedir hora

OTORRINOLARINGOLOGÍA

Dr. JOSÉ ZUBICARAY UGARTECHE

CLÍNICA SAN MIGUEL TUDELA - PASEO CAPUCHINAS, 25
31500 TUDELA
948402000

HORARIO DE VISITA

L a V 8.30 a 21
Pedir hora



CUADRO MÉDICO

PODOLOGÍA

M^a CARMEN MÁRQUEZ JIMÉNEZ

MEDIFIS - AVENIDA SANTA ANA, 3

31500 TUDELA

676407171

HORARIO DE VISITA

Pedir hora

PULMÓN Y CORAZÓN

Dr. ALEJANDRO ROS SATRÚSTEGUI

CLÍNICA SAN MIGUEL TUDELA - PASEO CAPUCHINAS, 25

31500 TUDELA

948402000

HORARIO DE VISITA

L a V 8.30 a 21

Pedir hora

RADIOLOGÍA

SERVICIO RADIODIAGNÓSTICO CLÍNICA SAN MIGUEL

PASEO CAPUCHINAS, 25

31500 TUDELA

948402000

HORARIO DE VISITA

L a V 8.30 a 21

Pedir hora

REHABILITACIÓN

Dr. ROBERT VALLCARNERA BAYO

CLÍNICA SAN MIGUEL TUDELA - PASEO CAPUCHINAS, 25

31500 TUDELA

948402000

HORARIO DE VISITA

L a V 8.30 a 21

Pedir hora

Dra. LAURA VILCHEZ PINASCO

CLÍNICA SAN MIGUEL TUDELA - PASEO CAPUCHINAS, 25

31500 TUDELA

948402000

HORARIO DE VISITA

L a V 8.30 a 21

Pedir hora

RESONANCIA MAGNÉTICA

SERVICIO DIAGNÓSTICO POR IMAGEN

CLÍNICA SAN MIGUEL TUDELA - PASEO CAPUCHINAS, 25

31500 TUDELA

948402000

HORARIO DE VISITA

L a V 8.30 a 21

Pedir hora



TRAUMATOLOGÍA

Dr. JESÚS ALFARO ADRIÁN

CLÍNICA SAN MIGUEL TUDELA - PASEO CAPUCHINAS, 25
31500 TUDELA
948402000

HORARIO DE VISITA

L a V 8.30 a 21

Pedir hora

Dr. JOSÉ LUIS BARROSO DÍAZ

CLÍNICA SAN MIGUEL TUDELA - PASEO CAPUCHINAS, 25
31500 TUDELA
948402000

HORARIO DE VISITA

L a V 8.30 a 21

Pedir hora

Dr. SEBASTIÁN CRUZ MORANDE

CLÍNICA SAN MIGUEL TUDELA - PASEO CAPUCHINAS, 25
31500 TUDELA
948402000

HORARIO DE VISITA

L a V 8.30 a 21

Pedir hora

Dr. RICARDO ESCRIBANO REY

CLÍNICA SAN MIGUEL TUDELA - PASEO CAPUCHINAS, 25
31500 TUDELA
948402000

HORARIO DE VISITA

L a V 8.30 a 21

Pedir hora

Dr. FERNANDO JUANES DEL VALLE

CLÍNICA SAN MIGUEL TUDELA - PASEO CAPUCHINAS, 25
31500 TUDELA
948402000

HORARIO DE VISITA

L a V 8.30 a 21

Pedir hora

Dra. MARTA MARTÍNEZ CALVO

CLÍNICA SAN MIGUEL TUDELA - PASEO CAPUCHINAS, 25
31500 TUDELA
948402000

HORARIO DE VISITA

L a V 8.30 a 21

Pedir hora

Dr. LUIS RIERA ÁLVAREZ

CLÍNICA SAN MIGUEL TUDELA - PASEO CAPUCHINAS, 25
31500 TUDELA
948402000

HORARIO DE VISITA

L a V 8.30 a 21

Pedir hora



UROLOGÍA

Dr. HENRY MEDINA QUEVEDO

CLÍNICA SAN MIGUEL TUDELA - PASEO CAPUCHINAS, 25

31500 TUDELA

948402000

HORARIO DE VISITA

L a V 8.30 a 21

Pedir hora



Teléfono coordinación de urgencias
948 480 490

RED NACIONAL DE LA ENTIDAD



RED NACIONAL DE LA ENTIDAD

ALBACETE

02003

- Paseo Padre Simón Abril, 3-4
T. 967 551 482 - F. 967 505 807

AGENCIAS LOCALES

- ALBACETE 02005
Baños, 60
T. 967 739 083
- VILLAROBLEDO 02600
Santa Clara, 10
T. 967 706 992

ALICANTE

03002

- Díaz Moreu, 4
T. 919 911 991 - F. 919 912 555

SUBDELEGACIONES

- DENIA 03700
Ramón y Cajal, 30
T. 965 782 380
- ORIHUELA 03300
Avda. de Teodomiro, 42
T. 965 305 666

AGENCIAS LOCALES

- ELCHE 03201
Lope de Vega, 29 bajo
T. 966 665 280
- BENIDORM 03501
Avda. Agüera, 1,
T. 965 859 721
- DENIA 03700
Sandunga, 51 bajo
T. 637 049 244
- IBI 03440
Comunidad Valenciana, 4,
T. 965 553 779

- PLAYA DE SAN JUAN 03540
Avda. Ansaldo, 3 Local 6
T. 675 768 077
- TORREVIEJA 03181
Ronda César Cánovas, 12 - bajo 16
T. 965 708 404 - 966 703 398
- SAN JUAN DE ALICANTE 03550
Carrer del Mercat, 7 - bajo
T. 865 710 758
- SAN VICENTE DEL RASPEIG 03690
Avda. Ancla de Castelar, 88 local Dcha.
T. 966 575 552

ALMERÍA

04005

- Avda. Federico
García Lorca, 50
T. 919 911 999

AGENCIAS LOCALES

- ALMERÍA 04009
Avda. Médico Pérez Company, 15
T. 919 911 999
- EL EJIDO 04700
Avda. Nicolás Salmerón, 4
T. 950 483 242
- HUERCAL DE OVERA 04600
MONJAS, 3
T. 950 968 408
- VERA 04620
Balsica, 5 - vera@asisa.es
T. 950 390 260
- ROQUETAS DE MAR 04740
Avda. Juan Carlos I, 222
roquetas@asisa.es
T. 950 328 073



RED NACIONAL DE LA ENTIDAD

- VICAR 04738
Bulevar Ciudad de Vicar, 1304
T. 950 788 236

OFICINA COLABORADORA

- ADRA 04770
Correduría de Seguros
Carril de Cuenca, 6
T. 950 400 722 - F. 950 401 790

ASTURIAS

OVIEDO 33005

- Charles Darwin, 11.
T. 919 911 999

OFICINA COMERCIAL

- GIJÓN 33202
Ruiz Gómez, 4, junto a plazuela
de San Miguel
T. 985 083 505

ÁVILA

05001

- Pza. de Santa Ana, 2
T. 920 213 949 - F. 920 227 762

BADAJOS

06004

- Avda. de Europa, 6 - bajo
T. 919 911 999 - F. 919 912 555

AGENCIAS LOCALES

- ALMENDRALEJO 06200
Francisco Pizarro, 33 bajo
T. 924 935 707 - M. 672 633 079
- MÉRIDA 06800
Avda. Lusitania, 84 - esquina
T. 924 304 537 - F. 924 304 963

- DON BENITO 06400
Alonso Martín, 5
T. 924 095 888

BALEARES (PALMA DE MALLORCA)

07003

- Pere Dezcallar i Net, 10
T. 919 911 999 - F. 971 720 870

AGENCIA LOCAL

- INCA 07300
Dels Hostals, 3
T. 971 500 484 - F. 971 501 592
- PALMA DE MALLORCA 07010
Ctra. Valldemossa, 24 - Local 13
T. 871 043 347

AGENCIA LOCAL II

- PALMA DE MALLORCA 07007
Joan Dauder, 1 esquina Cardenal
T. 971 876 689

BARCELONA

08008

- Balmes, 125, Bajos, local 1
T. 991 911 999

AGENCIAS LOCALES

- BADALONA 08917
Manuel Moreno Mauricio, 35. Local C
T. 933 899 057
F. 933 899 038
- BARCELONA 08026
Xifré, 2
T. 933 936 184
- HOSPITALET 08902
Comerç, 35
T. 933 905 089



RED NACIONAL DE LA ENTIDAD

- MANRESA 08243
Ángel Guimera, 19. 3ºA
T. 938 749 983 - F.933 801 917
- MATARÓ 08302
Plaza Joaquim Galí i Vergés, 7
T. 930 267 308
- SABADELL 08201
Jovellanos, 107
T. 937 006 876
- TERRASSA 08224
Arquimedes, 177
T. 930 268 188

BILBAO (VIZCAYA)

48011

- Gran Vía 45, 1º. DPTO. 106
T. 919 911 999 - F. 944 161 361

BURGOS

09005

- Avda. del Cid, 6 - 1º B
T. 947 225 519 - F. 947 220 519

AGENCIA LOCAL

- ARANDA DE DUERO 09400
Burgo de Osma, 6
T. 947 647 985

CÁCERES

10004

- Sánchez Herrero, 2 - 1ª planta
T. 919 911 999 - 927 249 065

AGENCIA LOCAL

- PLASENCIA 10600
Avda. del Valle, 33
T. 927 417 091 - F. 927 417 011

CÁDIZ

11012

- Avda. de las Cortes de Cádiz, s/n
T. 956 210 130 - F. 956 214 140

SUBDELEGACIONES

- CÁDIZ 11004
San Francisco, 15
T. 956 292 732 - F. 956 214 140
- SAN FERNANDO 11100
Avda. Almirante León Herrero, 3
T. 956 595 685 - F. 956 214 140
- ALGECIRAS 11202
Juan XXIII, 2 - F. 956 214 140
T. 956 662 365 - 956 666 103
- JEREZ DE LA FRONTERA 11402
Arcos, 2
T. 956 338 366 - F. 956 214 140
- PUERTO DE SANTA MARÍA (EL) 11500
Avda. del Ejército, 7
M. 613 027 000 - F. 956 214 140
- LA LÍNEA DE LA CONCEPCIÓN 11300
Clavel,50
T. 956 171 038 - F. 956 214 140
- SANLÚCAR DE BARRAMEDA 11540
Hermano Fermín, 17
T. 856 551 102 - F. 956 214 140
- UBRIQUE 11600
Avda. Fernando Quiñones, 1
T. 956 464 280 - F. 956 214 140

CANTABRIA

- SANTANDER 39004
Paseo de Pereda, 25
T. 919 911 999 - F. 919 912 555



RED NACIONAL DE LA ENTIDAD

CASTELLÓN

12002

- Moyano, 2
T. 919 911 999 - F. 964 222 453

AGENCIA LOCAL

- VILA-REAL 12540
La Sang de Crist, 12
T. 964 043 991

CEUTA

51001

- Cervantes, 14-16 entplta. Local 36
T. 956 514 157

CIUDAD REAL

13004

- Sancho Panza, 2 (esquina Mata)
clientes.ciudadreal@asisa.es
T. 919 911 999

CÓRDOBA

14001

- Ronda de los Tejares, 6 - bajo
T. 919 911 999 - F. 957 486 553

AGENCIA LOCAL

- LUCENA 14900
Juan Jiménez Cuenca, 14
M. 665 524 191

CORUÑA, A

15004

- Plaza Orense, 10
T. 981 225 811 - F. 981 226 022

SUBDELEGACIONES

- SANTIAGO DE COMPOSTELA 15702
Santiago de Guayaquil, 7 - bajo D
T. 981 563 107 - F. 981 563 507
- FERROL 15403
Av. Esteiro, 9-11 bajo
T. 981 350 947 - F. 981 350 342

CUENCA

16002

- Princesa Zaida, 10
T. 911 911 999 - F. 969 230 263

GIRONA

17001

- Cristófol Grober, 4
T. 919 911 999

OFICINA EN LA PROVINCIA

- FIGUERES 17600
Sant Pau, 37
T. 919 911 999

GRANADA

18004

- Camino de Ronda, 90 - bajo
T. 919 911 999 - F. 958 536 264

SUBDELEGACIÓN

- MOTRIL 18600
Muralla, nº 1
T. 958 602 012 - F. 958 820 810

GUADALAJARA

19001

- Montemar, 1
T. 949 213 007 - F. 949 218 724



RED NACIONAL DE LA ENTIDAD

AGENCIA LOCAL

- AZUQUECA, DE HENARES 19200
Avda. de Meco, 7
T. 949 410 307

HUELVA

21001

- Vázquez López, 14
esquina Gobernador Alonso, 2
T. 959 257 022 - 919 911 999
F. 959 282 498
- BOLULLOS PAR DEL CONDADO 21710
León XIII, 39
T. 691 411 411
- LEPE 21440
Rio Carreras, 3
T. 959 046 153
- PUNTA UMBRÍA 21100
Avda. Andalucía, 10
M. 681 953 979

AGENCIA LOCAL

- AZUQUECA DE HENARES 19200
Avda. de Meco, 7
T. 949 410 307

HUESCA

22005

- Zaragoza, 18
T. 974 232 922 - F. 974 226 326

JAÉN

23001

- Bernabé Soriano, 18 bajo
T. 953 190 683 - F. 953 191 089

SUBDELEGACIONES

- BAEZA 23440
San Francisco, 30 - bajo derecha
T. 953 747 100
- ÚBEDA 23400
Virgen de Guadalupe, 2 bajo
T. 953 755 501
- LINARES 23700
Julio Burrel, 6
M. 685 034 461 - T. 953 047 683

LAS PALMAS (GRAN CANARIA)

35002

- Avda. Rafael Cabrera, 22
T. 919 911 999 - F. 928 293 720

LEÓN

24004

- Villa Benavente, 8 - bajo
T. 919 911 999 - F. 987 230 907

AGENCIA LOCAL

- PONFERRADA 24404
Bulevard Juan Carlos I
Rey de España, 6 - local 2
T. 987 722 466

LLEIDA

25003

- Ramón y Cajal, 2. (xamfra Rambla d'Aragó)
T. 973 727 128 - 919 911 999

LOGROÑO (LA RIOJA)

26001

- Avda. de Portugal, 34 - bajo
T. 941 225 692



RED NACIONAL DE LA ENTIDAD

LUGO

27001

- Galerías Plaza de España - Campo de Castilla 1 bajo
T. 982 253 320 - F. 982 253 331

MADRID

28010

- Miguel Ángel, 7
T. 919 911 999 - F. 919 912 555

SUBDELEGACIONES

- MADRID 28008
Avda. Valladolid, 83
T. 919 911 999 - F. 915 957 087
- MADRID 28032
Las Rosas. Calle Capri, 13
T. 917 657 188
- MAJADAHONDA 28220
Avda. de España 46 y 48
T. 919 911 999 - F. 916 344 702
- BOHADILLA DEL MONTE 28660
Ciudad Financiera Grupo Santander Edificio "Astilleros"
T. 912 891 496 - 919 912 444
Sólo empelados Grupo Santander

OFICINAS LOCALES

- ALCALÁ DE HENARES 28805
Avda. Guadalajara, 20
T. 912 166 030
- ALCORCÓN 28922
Juan Ramón Jiménez, 1
T. 912 174 129 - F. 912 174 185
- ARGANDA DEL REY 28500
Carretera de Loeches, 37
T. 918 703 271 - F. 918 703 451

- BOADILLA DEL MONTE 28660
Avda. Isabel de Farnesio, 30 - Local C
T. 910 052 459
- COLLADO VILLALBA 28400
Avda. Honorio Lozano, 22
T. 918227583 - F. 918227583
- COSLADA 28821
Doctor Fleming, 31 Local
T. 910 237 876 - F. 910 237 876
- FUENLABRADA 28941
Avda. de las Comarcas, 19
T. 917 376 547
- GETAFE 28903
Gálvez, 3
T. 910 583 074
- LEGANÉS 28915
La Rioja, 59, Frente a La Rioja, 72
T. 912 174 893 - F. 912 174 932
- MADRID 28043
Avda. de la Gran Vía de Hortaleza, 82
T. 919 425 550
- MADRID 28029
Vaguada Avda. Ginzo de Limia, 48
T. 910 269 541
- MAJADAHONDA 28220
Avda. de España, 46 y 48
T. 91 991 19 99 - F. 916 344 702
- MÓSTOLES 28938
Reyes Católicos, 1
T. 916 130 811 - F. 916 130 763
- POZUELO DE ALARCÓN 28223
Avda. Europa, 18 B
T. 917 158 200
- RIVAS VACIAMADRID 28521
Avda. de Pablo Iglesias, 84
T. 910 089 491



RED NACIONAL DE LA ENTIDAD

- SAN SEBASTIÁN DE LOS REYES 28701
Infantas, s/n, Local 2
T. 912 411 060 - F. 912 935 296
- TORREJÓN DE ARDOZ 28850
Del Hospital, 4
T. 912 165 386 - F. 916 749 302
- VALDEMORO 28341
Infantas, 8
T. 918 017 315

MÁLAGA

29007

- Hilera, s/n (esquina Esperanto)
Edificio "Cumbre"
T. 952 071 200

AGENCIAS LOCALES

- MÁLAGA 29017
Escultor Marín Higuero, 6, 17 y 8
T. 951 463 314
- MÁLAGA 29010
Avda. Paménides, 7
T. 952 287 595
- ALHAURÍN DE LA TORRE 29130
Vicente Aleixandre, 13
T. 951 546 516
- ARROYO DE LA MIEL 29631
Avda. Federico García Lorca, 25
T. 952 471 749
- ESTEPONA 29680
Avda. Puerta del Mar, 60
T. 952 807 036
- FUENGIROLA 29640
Avda. Conde San Isidro, 86
T. 951 081 130
- MARBELLA 29600
Enrique del Castillo, 4, 1º izqda
T. 951 507 113 - F. 952 777 700

- TORRE DEL MAR 29740
Santa Margarita, 13A
T. 951 258 441
- TORREMOLINOS 29620
Cruz, 5
T. 952 382 505 - F. 952 371 953

MELILLA

52004

- Luis de Sotomayor, 4 bajo derecha
T. 952 682 278 - 952 686 048
F. 952 681 207

MURCIA

30008

- Plz. Juan XXIII, 3 - entlo.
T. 968 247 212 - F. 968 247 190

SUBDELEGACIONES

- CARTAGENA 30203
Paseo Alfonso XIII, 17 bajo
T. 968 503 717 - F. 968 508 482
- LORCA 30800
Avda. Juan Carlos I, 66 bajo
T. 968 464 571 - M. 644 192 963

AGENCIA LOCAL

- MURCIA 30009
San Antón, 28 bajo
T. 868 080 090 - 699 323 259
- Molina de Segura 30500
San Juan, 1 bajo
M. 600 469 035 - 605 641 646

OURENSE

32003

- Concejo 6 - entplta.
T. 988 371 603 - F. 988 372 629



RED NACIONAL DE LA ENTIDAD

PALENCIA

34001

- Mayor 2
T. 979 744 422

PONTEVEDRA

- VIGO 36201
García Barbón, 29 bajo
T. 986 221 617 - F. 986 221 626

SUBDELEGACIÓN

- PONTEVEDRA 36001
San Roque, 4
T. 986 864 587 - F. 986 868 638

SALAMANCA

37004

- Plaza de España, 12
T. 923 226 689 - F. 923 120 375

SAN SEBASTIÁN (GUIPÚZCOA)

20012

- Duque de Mandas, 4 Esq-Teresa Calcuta,
2
T. 943 461 570 - 943 456 088 -
T. 943 655 201

SUBDELEGACIONES

- TOLOSA 20400
Samaniego, 1
T. 943 655 201 - F. 943 652 866

SEGOVIA

40002

- Ezequiel González, 30
T. 921 429 508 - F. 921 434 094

SEVILLA

41011

- Avda. Presidente Adolfo Suárez, 10 - bajo
T. 919 911 999 - F. 954 234 323

SUBDELEGACIONES

- SEVILLA 41018
Avda. San Francisco Javier, 9
Edif. Sevilla, 2, Planta 1 Módulo 20
T. y F. 954 654 883
- SEVILLA 41011
Santa Fé, 1
T. 954 283 061 - F. 954 276 358
- MAIRENA DEL ALJARAFE 41927
Avda. de los Descubrimientos
Local 5 y 7B - Ciudad Expo
T. 954 180 874

AGENCIAS LOCALES

- BORMUJOS 41930
Avda. del Aljarafe, 56
T. 854 880 488
- ALCALÁ DE GUADAIRA 41500
Trigo, 1. Esq. Silos
T. 677 157 304
- ECIJA 41400
Calzada, 2
T. 954 831 450
- DOS HERMANAS 41701
Avda. Sevilla 8, local
T. y F. 854 807 447
- ULTRERA 41470
Las Mujeres, 2
T. 955 542 729
- SEVILLA 41003
Amador de los ríos, 10 Local
M. 696 427 262



RED NACIONAL DE LA ENTIDAD

- SEVILLA 41012
Avda. del Reino Unido, 10. Local B
T. 954 230 099
- SEVILLA 41020
Avda. de las Ciencias 65 Local 7C
T. 678 857 957
- SEVILLA 41089
Avda. Europa, 101 Local 7
M. 699 377 370

SORIA

42003

- Avda. Mariano Vicén, 6 - bajo
T. 975 229 311 - F. 975 224 227

TARRAGONA

43001

- Cristófor Colom, 28 bajos
T. 919 911 999

SUBDELEGACIÓN

- REUS 43202
Passeig Sunyer, 28
T. 919 911 999

AGENCIAS LOCALES

- TARRAGONA 43007
Bloque Montsant, local 12. Esc. A, bajos
T. 977 562 239
- REUS 43201
Saint Joan, 21 bajo
T. 977 276 031
- VILASECA 43480
Avda. Alcalde Pere Molas, 19, local 4
T. 977 376 287

TENERIFE (SANTA CRUZ DE TENERIFE)

38004

- Rambla de Pulido, 15
F. 922 248 944
T. 922 244 232 - 919 911 999

AGENCIAS LOCALES

- SAN ISIDRO 38611
Avda Santa Cruz, 87
T. 822 719 893 - M. 622 785 085
- ADEJE 38670
Tinerfe el grande, 13
T. 822 692 531 - M. 622 622 432

TERUEL

44001

- Amantes, 12
T. 978 607 700 - F. 978 604 999

TOLEDO

45004

- Avda. de América, 1
T. 919 911 999 - F. 925 227 123

SUBDELEGACIÓN

- TALAVERA DE LA REINA 45600
Avda. Gegerio Ruiz, 5
T. 919 911 999 - F. 925 806 089

VALENCIA

46002

- Embajador Vich, 3, bajo
T. 919 911 999 - F. 963 517 026



RED NACIONAL DE LA ENTIDAD

AGENCIAS LOCALES

- ALZIRA 46600
Plaza Mayor, 3 - bajo
T. y F. 961 113 232
- GANDÍA 46701
Avda. Alacant, 3 - bajo
T. 962 961 833 - F. 962 956 389
- VALENCIA 46015
Valle de la Ballestera ,50
T. 963 263 826
- L'ELIANA 46183
La Purísima, 15
M. 639 259 395 - 607 453 300
T. 962 439 455
- TORRENT 46900
Avda. del Vedat, 122
M. 661 600 823 - 693 301 157
T. 960 091 968
- VALENCIA 46021
Santos Justo y Pastor 11 B
T. 963 617 896
- XÀTIVA 46800
Avenida Abú Masaifa, 3
T. 962 236 308 - M. 696 661 078
- VALENCIA 46007
Jesús, 85
T. 963 125 900
- VALENCIA 46007
Gran Via Ramón y Cajal, 47 bajo
T. 960 698 622

VALLADOLID

47004

- Acera Recoletos, 12
T. 919 911 999
M. 661 600 823 - 693 301 157
F. 983 355 565

AGENCIA LOCAL

- MEDINA DEL CAMPO 47400
Avda. Lope de Vega, 31
T. 983 240 755

VITORIA (ALAVA)

01008

- Avda. Gasteiz, 34 - bajo
T. 945 277 820 - 945 286 944
M. 661 600 823 - 693 301 157
F. 945 286 520

ZAMORA

49013

- Lope De Lega, 1
clientes.zamora@asisa.es
T. 980 521 917

ZARAGOZA

50001

- Coso, 77
T. 919 911 999

AGENCIAS LOCALES

- Zaragoza 50009
Corona de Aragón, 16
T. 976 158 457 - F. 976 559 462
- ZARAGOZA 50018
Avda. G. Gómez de Avellaneda, 37-39 -
local 4
T. 976 248 110



Teléfono coordinación de urgencias
948 480 490

RED NACIONAL DE LA ENTIDAD SERVICIOS DE URGENCIAS



**RED NACIONAL DE LA ENTIDAD
SERVICIOS DE URGENCIAS**

■ **ALBACETE**

- T. 919 911 999

URGENCIA MÉDICA Y HOSPITALARIA

- HOSPITAL QUIRÓNSALUD SANTA CRISTINA
Pérez Galdós, 5 y 7
T. 967 223 300
- HOSPITAL QUIRÓNSALUD ALBACETE
Plaza Madroño, 11 - 02008 Albacete
T. 967 247 100

URGENCIA MÉDICA

- CLÍNICA HLA NUESTRA SEÑORA DEL ROSARIO
Rosario, 102
L. a V. de 8 a 15h. 16 a 21h.
T. 967 221 850

AMBULANCIAS

- T. 900 900 118
- SERVICIOS SOCIO SANITARIOS GENERALES - SSG
T. 967 507 557

■ **ALICANTE**

- T. 900 900 118
- CENTRO MÉDICO ASISA
Avda. Constitución, 14-bajo
De L. a V. excepto festivos
T. 965 923 540/18

URGENCIAS DOMICILIARIAS

- T. 900 900 118

URGENCIAS HOSPITALARIAS

- CLÍNICA HLA VISTAHERMOSA
Avda. de Denia, 103
T. 965 235 106

ALCOY

URGENCIAS HOSPITALARIAS

- SANATORIO SAN JORGE
Oliver, 55
De 8 a 20h.
T. 965 330 400 - 965 330 480

BENIDORM

URGENCIAS DOMICILIARIAS

- T. 900 900 118

URGENCIAS HOSPITALARIAS

- HOSPITAL DE LEVANTE
Dr. Ramón y Cajal, 7
T. 966 878 787

DENIA

URGENCIAS DOMICILIARIAS

- T. 900 900 118

URGENCIAS HOSPITALARIAS

- HOSPITAL HLA SAN CARLOS DE DENIA
Les Madrigueres Sud - A,14
T. 965 781 550

ELCHE

URGENCIAS AMBULATORIAS

- CENTRO MÉDICO ASISA ELCHE
José Santos Orts, 6 bajo
T. 965 466 011

URGENCIAS DOMICILIARIAS

- 900 900 118

URGENCIAS HOSPITALARIAS

- CLÍNICA HLA VISTAHERMOSA
Avda. de Denia, 103
T. 965 235 106



**RED NACIONAL DE LA ENTIDAD
SERVICIOS DE URGENCIAS**

- HOSPITAL IMED
Max Planck, s/n
T. 965 503 030 - 966 915 151

ORIHUELA

URGENCIAS DOMICILIARIAS

- T. 900 900 118

URGENCIAS HOSPITALARIAS

- CLÍNICA HLA VISTAHERMOSA
Avda. de Denia, 103
T. 965 235 106
- HOSPITAL IMED
Max Planck, s/n
T. 965 503 030 - 966 915 151

TORREVIEJA

URGENCIAS DOMICILIARIAS

- T. 900 900 118

URGENCIAS HOSPITALARIAS

- HOSPITAL QUIRÓN TORREVIEJA
Pasaje de la Loma s/n
T. 966 921 313

AMBULANCIAS

- T. 900 900 118

■ **ALMERÍA**

- T. 919 911 999

URGENCIAS DOMICILIARIAS

- 900 900 118

URGENCIAS HOSPITALARIAS

- HOSPITAL MEDITERRÁNEO
Nueva Musa, 8
T. 950 621 631

AGENCIA LOCAL

EL EJIDO

- T. 950 483 242

URGENCIA MÉDICA

- POLICLÍNICA DEL PONIENTE
De 8 a 24h.
T. 950 485 849

AMBULANCIAS

- SERVICIO DE AMBULANCIAS
T. 900 900 118

■ **ASTURIAS**

GIJÓN

SERVICIO DE URGENCIA

- HOSPITAL BEGOÑA
Avda. Pablo Iglesias, 92
T. 985 367 711
- HOSPITAL DE JOVE
Avda. Eduardo Castro, s/n
T. 985 320 050
- SANATORIO NTRA. SRA. COVADONGA
General Suárez Valdéz, 40
T. 985 365 122

URGENCIAS ENFERMERÍA

- T. 620 437 733

OVIEDO

URGENCIA MÉDICA

- CLÍNICA CERVANTES
T. 636 829 644 - 985 236 463
- CLÍNICA FONTÁN
T. 985 202 020 - 626 993 058



**RED NACIONAL DE LA ENTIDAD
SERVICIOS DE URGENCIAS**

URGENCIAS HOSPITALARIAS

- CENTRO MÉDICO DE ASTURIAS
Avda. José M^a Richard Grandío, 3
T. 985 250 300
- CLÍNICA ASTURIAS
Naranjo de Bulnes, 4 y 6
T. 985 286 000

URGENCIAS ENFERMERÍA

- T. 639 228 208

AMBULANCIAS GIJÓN Y OVIEDO

- AMBULANCIAS TRANSINSA
T. 900 900 118 - 985 791 480

■ **ÁVILA**

- T. 920 213 949

URGENCIA MÉDICA

- SERVICIO DOMICILIARIO
T. 920 221 450
- RAD ASISA
T. 900 900 118

URGENCIAS HOSPITALARIAS

- CLÍNICA SANTA TERESA
Avda. Santa Cruz de Tenerife, 11.
T. 920 221 450

AMBULANCIAS

- AMBULANCIAS GREDOS
T. 920 250 091 y 920 352 500
- AMBULANCIAS AMBU-ÁVILA
T. 619 288 795 y 679 810 954

■ **BADAJOS**

- T. 919 911 999

URGENCIA MÉDICA 24H.

- CLÍNICA LOS ÁNGELES
Godofredo Ortega y Muñoz, 62
T. 900 900 118

URGENCIA ENFERMERÍA 24H.

- CLÍNICA LOS ÁNGELES
Godofredo Ortega y Muñoz, 62
T. 900 900 118

URGENCIA HOSPITALARIA

- CLIDEBA
Eladio S. Santos, 6
T. 924 229 050

ALMENDRALEJO

**URGENCIA MÉDICA
Y ENFERMERÍA**

- CLÍNICA MEDICA SAN BLAS
T. 924 670 278

AMBULANCIAS

- BADAJOZ Y PROVINCIA
RAD ASISA
T. 900 900 118

DON BENITO

**URGENCIA MÉDICA
Y ENFERMERÍA**

- H. PARQUE VEGAS ALTAS
Avda. Madrid, 12
T. 924 808 483

MÉRIDA

**URGENCIA MÉDICA
Y ENFERMERÍA**

- CLÍNICA DIANA
Reina Sofia, 34
T. 924 311 216



**RED NACIONAL DE LA ENTIDAD
SERVICIOS DE URGENCIAS**

- URGENCIAS MÉRIDA
Almendralejo, 43
T. 924 314 204
- CLÍNICA SAN BLAS MÉRIDA
Travesía Reina Sofia, s/n
T. 924 040 989

VILLANUEVA DE LA SERENA

**URGENCIA MÉDICA
Y ENFERMERÍA**

- H. RIBERA SANTA JUSTA
San Francisco 18 s/n
T. 924 845 690

AMBULANCIAS

- RAD ASISA
T. 900 900 118

ZAFRA

**URGENCIA MÉDICA
Y ENFERMERÍA**

- H. PARQUE VÍA DE LA PLATA
T. 924 840 746

■ **BALEARES**

- PALMA DE MALLORCA
T. 919 911 999

**URGENCIA MÉDICA,
HOSPITALARIA Y AMBULANCIAS**

- T. 900 900 118

URGENCIAS HOSPITALARIAS

- POLÍCLÍNICA MIRAMAR
Camino de la Vileta, 30
Palma de Mallorca
T. 971 767 000

■ **BARCELONA**

- T. 900 900 118

**URGENCIA MÉDICA
DOMICILIARIA**

- 24h. T. 900 900 118

URGENCIA ENFERMERÍA

- 24h. T. 900 900 118

**URGENCIA MÉDICA Y HOSPITALARIA
ADULTOS**

- CLÍNICA SAGRADA FAMILIA
Torral i pujalt, 1
T. 932 122 300

URGENCIAS PEDIÁTRICAS

- HOSPITAL DE NENS DE BARCELONA
Consell de Cent, 437
T. 932 310 512

URGENCIAS OFTALMOLÓGICAS

- INSTITUT COMTAL D'OFTALMOLOGÍA
Via Augusta, 48
Previa petición de hora
T. 934 155 637

URGENCIAS ODONTOLÓGICAS

- CLÍNICA DENTAL MIRAVÉ
Travesera de Gracia, 71 bajo
Urgencias sin cita previa
de 10 a 19 de L. a V.
T. 932 176 889

AMBULANCIAS

- AMBULANCIAS DOMINGO
T. 933 144 444
- AMBULANCIAS FALCK
T. 937 105 150



**RED NACIONAL DE LA ENTIDAD
SERVICIOS DE URGENCIAS**

URGENCIA MÉDICA

DOMICILIARIA

- BARCELONA Y PROVINCIA
T. 900 900 118

BADALONA

URGENCIA DOMICILIARIA

- 24h. T. 900 900 118

URGENCIAS HOSPITALARIAS

- HOSPITAL MUNICIPAL DE BADALONA
Badalona Serveis Assistencials
Via Augusta, 9.
T. 934 648 300

BERGA

URGENCIA DOMICILIARIA

- 24h. T. 900 900 118

URGENCIA HOSPITALARIA

- HOSPITAL COMARCAL SANT BERNABÉ
Carretera Ribes s/n
T. 938 243 400

CALELLA

URGENCIA DOMICILIARIA

- 24h. T. 932 533 898

CASTELLDEFELS

URGENCIA DOMICILIARIA

- 24h. T. 900 900 118

CERDANYOLA DEL VALLÉS

URGENCIA DOMICILIARIA

- 24h. T. 900 900 118

AMBULANCIAS

- AMBULANCIAS DOMINGO
T. 933 144 444
- AMBULANCIAS FALCK
T. 937 105 150

ESPLUGUES DE LLOBREGAT

URGENCIA DOMICILIARIA

- 24h. T. 900 900 118

URGENCIAS PEDIÁTRICAS

- HOSPITAL SANT JOAN DE DEU
Pg. Sant Joan de Deu, 2
T. 932 804 000

GAVA

URGENCIA DOMICILIARIA

- 24h. T. 900 900 118

GRANOLLERS

URGENCIA DOMICILIARIA

- 24h. T. 900 900 118

URGENCIAS HOSPITALARIAS

- HOSPITAL GENERAL DE GRANOLLERS
Avda. Francesc Ribas, s/n
T. 938 491 011

AMBULANCIAS

- AMBULANCIAS DOMINGO
T. 933 144 444
- AMBULANCIAS FALCK
T. 937 105 150

HOSPITALET DE LLOBREGAT

URGENCIA DOMICILIARIA

- 24h. T. 900 900 118



**RED NACIONAL DE LA ENTIDAD
SERVICIOS DE URGENCIAS**

URGENCIAS HOSPITALARIAS

- HOSPITAL GENERAL DE L'HOSPITALET
Consorci Sanitari Integral
Avda. Josép Molins, 29-41
T. 934 407 500

AMBULANCIAS

- AMBULANCIAS DOMINGO
T. 933 144 444
- AMBULANCIAS FALCK
T. 937 105 150

IGUALADA

URGENCIA DOMICILIARIA

- 24h. T. 900 900 118

URGENCIAS HOSPITALARIAS

- CONSORCI SANITARI DE L'ANOIA
Av. Catalunya, 11.
T. 938 075 500

AMBULANCIAS

- AMBULANCIAS DOMINGO
T. 933 144 444
- AMBULANCIAS FALCK
T. 937 105 150

MANRESA

URGENCIA DOMICILIARIA

- 24h. T. 900 900 118

URGENCIAS HOSPITALARIAS

- CLÍNICA SANT JOSÉP
Althaia Xarxa Assistencial de Manresa
Caputxins, 16.
T. 938 759 300
- HOSPITAL SANT JOAN DE DEU ALTHAIA
Althaia Xarxa Assistencial de Manresa
Dr. Joan Soler, s/n.
T. 938 742 112

AMBULANCIAS

- AMBULANCIAS DOMINGO
T. 933 144 444
- AMBULANCIAS FALCK
T. 937 105 150

MARTORELL

URGENCIA DOMICILIARIA

- 24h. T. 900 900 118

URGENCIAS HOSPITALARIAS

- HOSP. COMARCAL SANT JOAN DE DEU
Avda. Mancomunitats Comarcals, 1-3
T. 902 077 033

MASNOU, EL

URGENCIA DOMICILIARIA

- 24h. T. 900 900 118

AMBULANCIAS

- AMBULANCIAS DOMINGO
T. 933 144 444
- AMBULANCIAS FALCK
T. 937 105 150

MATARÓ

URGENCIA DOMICILIARIA

- 24h. T. 900 900 118

URGENCIAS HOSPITALARIAS

- HOSPITAL DE MATARÓ
Consorci Sanitati del Maresme
Ctra. Cirera, s/n
T. 937 417 700

AMBULANCIAS

- AMBULANCIAS DOMINGO
T. 933 144 444



**RED NACIONAL DE LA ENTIDAD
SERVICIOS DE URGENCIAS**

- AMBULANCIAS FALCK
T. 937 105 150

MOLLET DEL VALLÉS

- **URGENCIA DOMICILIARIA**
• 24h. T. 900 900 118

- **URGENCIAS HOSPITALARIAS**
• HOSPITAL DE MOLLET
Ronda dels Pinetons, 8
T. 935 760 300

AMBULANCIAS

- AMBULANCIAS DOMINGO
T. 933 144 444
- AMBULANCIAS FALCK
T. 937 105 150

PINEDA DE MAR

- **URGENCIA DOMICILIARIA**
• 24h. T. 900 900 118

SABADELL

- **URGENCIA DOMICILIARIA**
• 24h. T. 900 900 118
- **URGENCIAS HOSPITALARIAS**
• HOSPITAL DE SABADELL
Consorci Hospitalari Parc Taulí
Edifici Taulí Parc Taulí, s/n
T. 937 231 010

AMBULANCIAS

- AMBULANCIAS DOMINGO
T. 933 144 444
- AMBULANCIAS FALCK
T. 937 105 150

SANT ADRIA DEL BESÓS

- **URGENCIA DOMICILIARIA**
• 24h. T. 900 900 118

AMBULANCIAS

- AMBULANCIAS DOMINGO
T. 933 144 444
- AMBULANCIAS FALCK
T. 937 105 150

SANT BOI DE LLOBREGAT

- **URGENCIA DOMICILIARIA**
• 24h. T. 900 900 118

URGENCIAS HOSPITALARIAS

- SANT JOAN DE DEU PARC SANITARI
Camí Vell de la Colonia, 25
T. 936 406 350

URGENCIAS PSIQUIÁTRICAS

- BENITO MENNI, COMPLEX ASSISTEN-
CIAL DE SALUT MENTAL
Dr. Antoni Pujadas, 38
T. 936 529 999

AMBULANCIAS

- AMBULANCIAS DOMINGO
T. 933 144 444
- AMBULANCIAS FALCK
T. 937 105 150

SANT CELONI

- **URGENCIA DOMICILIARIA**
• 24h. T. 900 900 118

URGENCIAS HOSPITALARIAS

- HOSPITAL DE SANT CELONI
Avda. Hospital, 19.
T. 938 670 317



**RED NACIONAL DE LA ENTIDAD
SERVICIOS DE URGENCIAS**

AMBULANCIAS

- AMBULANCIAS DOMINGO
T. 933 144 444
- AMBULANCIAS FALCK
T. 937 105 150

SANT CUGAT DEL VALLÉS

URGENCIA DOMICILIARIA

- 24h. T. 900 900 118
- IDC SALUD HOSPITAL UNIVERSITARI
GENERAL DE CATALUNYA
Pedro y Pons, 1
T. 935 656 000

AMBULANCIAS

- AMBULANCIAS DOMINGO
T. 933 144 444
- AMBULANCIAS FALCK
T. 937 105 150

SANT PERE DE RIBES

URGENCIA DOMICILIARIA

- 24h. T. 900 900 118

URGENCIAS HOSPITALARIAS

- HOSPITAL SANT CAMIL
Consorci Sanitari del Garraf
Ctra. de Ribes, km. 0,8
T. 938 960 025

SANT QUIRZE DEL VALLÉS

URGENCIA DOMICILIARIA

- 24h. T. 900 900 118

AMBULANCIAS

- AMBULANCIAS DOMINGO
T. 933 144 444

- AMBULANCIAS FALCK
T. 937 105 150

SANTA COLOMA DE GRAMANET

URGENCIA DOMICILIARIA

- 24h. T. 900 900 118

URGENCIAS HOSPITALARIAS

- HOSPITAL DE L'ESPERIT SANT
Avda. Mossèn Pons y Rabadà, s/n
T. 933 869 648

SITGES

URGENCIA DOMICILIARIA

- 24h. T. 900 900 118

TERRASSA

URGENCIA DOMICILIARIA

- 24h. T. 900 900 118

URGENCIAS HOSPITALARIAS

- ÁPTIMA MUTUA DE TERRASSA
Pza. Doctor Robert, 5
T. 937 365 044

AMBULANCIAS

- AMBULANCIAS DOMINGO
T. 933 144 444
- AMBULANCIAS FALCK
T. 937 105 150

VIC

URGENCIA DOMICILIARIA

- 24h. T. 900 900 118

URGENCIAS HOSPITALARIAS

- HOSPITAL GENERAL DE VIC
Francesc Pla El Vigatà, 1
T. 938 891 111



RED NACIONAL DE LA ENTIDAD SERVICIOS DE URGENCIAS

AMBULANCIAS

- AMBULANCIAS DOMINGO
T. 933 144 444
- AMBULANCIAS FALCK
T. 937 105 150

VILADECANS

URGENCIA DOMICILIARIA

- 24h. T. 900 900 118

URGENCIAS HOSPITALARIAS

- HOSPITAL DE VILADECANS
Avda. Gavá, 38
T. 936 590 111

VILAFRANCA DEL PENEDÉS

URGENCIA DOMICILIARIA

- 24h. T. 900 900 118

URGENCIAS HOSPITALARIAS

- HOSPITAL COMARCAL ALT PENEDÉS
De l'Espirall, s/n.
T. 938 180 440

AMBULANCIAS

- AMBULANCIAS DOMINGO
T. 933 144 444
- AMBULANCIAS FALCK
T. 937 105 150

VILANOVA I LA GELTRÚ

URGENCIA DOMICILIARIA

- 24h. T. 900 900 118

URGENCIAS HOSPITALARIAS

- HOSPITAL COMARCAL SANT ANTONI
ABAT
Consorci Sanitari del Garraf

Rambla Sant Josep, 21-23
T. 938 931 616

AMBULANCIAS

- AMBULANCIAS DOMINGO
T. 933 144 444
- AMBULANCIAS FALCK
T. 937 105 150

■ BILBAO VIZCAYA

- T. 919 911 999

URGENCIAS DOMICILIARIAS 24H.

- RAD-ASISA
Red de Asistencia Domiciliaria de Asisa
T. 900 900 118

URGENCIA HOSPITALARIA VIZCAYA

Hospital de referencia para Urgencia
Hospitalaria

- HOSPITAL QUIRÓN DE BIZKAIA
Carretera Leioa-Umbe, s/n Zona
Universidad.
T. 944 898 000

Comunicaciones con Hospital Quirón de Bizkaia

EN AUTOMÓVIL O AMBULANCIA

Desde Bilbao por túneles de Archanda
entre 10 y 15 min Bilbao-Asua-Hospital
Desde Bilbao por Enécuri entre 13 y 17
min

Desde Getxo-Leioa por Universidad
entre 8 y 12 min

Desde Baracaldo por Rontegi-Asua

Entre 15 y 20 min

Desde Portugalete por Rontegi

Entre 15 y 25 min

EN METRO



RED NACIONAL DE LA ENTIDAD SERVICIOS DE URGENCIAS

Desde la salida del metro de Astrabudua, sale cada 30 min el autobús al hospital. Biskaiabus 2322 de Bilbao a Universidad y Hosp. QUIRÓN de Bizkaia T. 902 222 265 Salida cada hora en punto y regreso cada hora y 10.
Abando - Plza. Bizkaia . Plza. Museo - Plza. San Pedro - Ibarrecolanda - Universidad - Bajar en la estación de Metro Erandio y coger el Erandiobus hasta el Hospital QUIRÓN.

URGENCIAS PEDIÁTRICAS BILBAO Y ÁREA METROPOLITANA

- HOSPITAL QUIRÓN DE BIZKAIA
Ctra. Leioa-Umbe, s/n Zona Universidad
48950 ERANDIO
T. 944 898 000 y T. 902 445 595

URGENCIA AMBULATORIA BILBAO 24H./365D.

- CLÍNICA INDAUTXU
Gordoniz, 9
T. 944 445 012
- CLÍNICA DR. GUIMON.
Manuel Allende, 24.
T. 944 215 200
- SANATORIO BILBAINO
Gordoniz, 18.
T. 944 430 150
- RAD-ASISA Red de asistencia domiciliar de Asisa
T. 900 900 118

URGENCIAS GINECOLÓGICAS Y OBSTÉTRICAS

- HOSPITAL QUIRÓN DE BIZKAIA
Carretera Ctra. Leioa-Umbe, s/n Zona Universidad - 48950 Erandio
T. 944 898 000 / 902 445 595

AMBULANCIAS

Se requerirá orden escrita de un médico de Asisa o del Servicio de Atención

- URGENTE RAD-ASISA.
T. 900 900 118
- AMBULANCIAS DEL NORTE
Getxo-Bilbao-Costa
Ctra. Goieneche, 8 Getxo
Precisa autorización RAD
T. 900 900 118

■ BURGOS

- T. 947 225 519

URGENCIA MÉDICA

- T. 900 900 118

URGENCIA HOSPITALARIA

- HOSPITAL RECOLETAS
Cruz Roja, s/n. T. 947 244 055

AMBULANCIAS

- AMBULANCIAS RODRIGO
T. 947 237 576

■ CÁCERES

- T. 919 911 999

URGENCIA MÉDICA 24H.

- LOS ÁNGELES DEL SOCORRO
Avda. Portugal - 3 bajo
T. 927 210 707

URGENCIA HOSPITALARIA

- HOSPITAL VIRGEN DE GUADALUPE
Avda. de la Universidad, s/n
T. 927 181 360



**RED NACIONAL DE LA ENTIDAD
SERVICIOS DE URGENCIAS**

CORIA

URGENCIA MÉDICA 24H.

- CLÍNICA EL MILAGRO DE LA NOCHE
Avda. Extremadura, 6
T. 927 500 771

PLASENCIA

**URGENCIA MÉDICA
Y HOSPITALARÍA 24H.**

- CLÍNICA SOQUIMEX
Avda. José Antonio, 22
T. 927 418 484

AMBULANCIAS

- AMBULANCIAS ARAVEI
T. 900 900 118
- COOP. EXTREMEÑA DE AMBULANCIAS
T. 900 900 118

■ **CÁDIZ**

- T. 956 210 130

ASISTENCIA EN DOMICILIO

- CENTRO COORDIADOR URGENCIAS Y
EMERGENCIAS
T. 900 900 118

URGENCIA HOSPITALARIA

- HOSPITAL LA SALUD HLA
Feduchy, 8
T. 956 225 301

URGENCIAS PEDIÁTRICAS

- HOSPITAL LA SALUD HLA
Feduchy, 8
T. 956 225 301

**URGENCIAS OBSTÉTRICAS Y
GINECOLÓGICAS**

- HOSPITAL LA SALUD HLA
Feduchy, 8
T. 956 225 301

URGENCIAS TRAUMATOLÓGICAS

- HOSPITAL LA SALUD HLA
Feduchy, 8
T. 956 225 301

ALGECIRAS

URGENCIAS EN CONSULTA Y DOMICILIO

- CLÍNICA VIRGEN DEL ROSARIO
Austria, 1
T. 662 382 532

URGENCIA HOSPITALARIA

- HOSP. QUIRÓN CAMPO DE GIBRALTAR
Avd. de los Empresarios, s/n
Parque Empresarial Las Marismas de
Palmones
T. 956 798 300

BARBATE

URGENCIAS EN CONSULTA Y DOMICILIO

- CENTRO MÉDICO EL CARMEN
Avda. Juan Carlos I, s/n
T. 956 431 316

CHICLANA DE LA FRONTERA

URGENCIAS EN CONSULTA Y DOMICILIO

- HOSPITAL VIAMED BAHÍA DE CÁDIZ
Ayala, 2.
T. 956 533 333



**RED NACIONAL DE LA ENTIDAD
SERVICIOS DE URGENCIAS**

CONIL DE LA FRONTERA

URGENCIAS EN CONSULTA Y DOMICILIO

- CENTRO MÉDICO SAN SEBASTIÁN
Entorno de Doñana, 2
T. 956 442 384

JEREZ DE LA FRONTERA

**URGENCIA PEDIÁTRICA, HOSPITALARIA,
GINECOLÓGICAS Y TRAUMATOLÓGICAS**

- HOSPITAL HLA JEREZ PUERTA DEL SUR
Avda. de la Puerta del Sur, s/n.
T. 956 357 267

**URGENCIAS AMBULATORIAS Y
PEDIÁTRICAS**

- CLÍNICA SERMAN HLA
Paseo de la rosaleda, 40
T. 956 301 211

URGENCIAS EN CONSULTA Y DOMICILIO

- LOS ÁNGELES DE JEREZ
Porvera, 29
T. 956 322 150

LA LÍNEA DE LA CONCEPCIÓN

URGENCIAS EN CONSULTA Y DOMICILIO

- GESTIÓN SANITARIA EUROPEA
Avda. España, 26
T. 956 760 526

PUERTO DE SANTA MARÍA

URGENCIAS EN CONSULTA Y DOMICILIO

- CENTRO MÉDICO PUERTO
Valdés, 18
T. 956 851 000 - 956 875 756
- CENTRO MÉDICO LANSYS
Micaela Aramburu de Mora, 21
T. 956 871 111

PUERTO REAL

URGENCIAS EN CONSULTA Y DOMICILIO

- LOS ÁNGELES DE PUERTO REAL
Leñadores, 12
T. 956 837 152

ROTA

URGENCIAS EN CONSULTA Y DOMICILIO

- CENTRO MÉDICO COSTA DE LA LUZ
San Juan Bosco, 11
T. 956 812 593

SAN FERNANDO

URGENCIAS EN CONSULTA Y DOMICILIO

- CENTRO MÉDICO ISLA SALUD
Arenal 11
T. 956 800 900

SANLÚCAR DE BARRAMEDA

URGENCIAS CONSULTA Y DOMICILIO

- POLICLÍNICA SANLÚCAR
Orfeón Santa Cecilia, s/n
Ed. Mirador del Coto
T. 956 362 442

UBRIQUE

URGENCIAS EN CONSULTA Y DOMICILIO

- CENTRO MÉDICO NTRA. SRA.
DE LOS REMEDIOS
Avd. Fernando Quiñones, 1
T. 956 462 323

VILLAMARTÍN

AMBULANCIAS

- CENTRO COORDINADOR URGENCIAS
Y EMERGENCIAS
T. 900 900 118



**RED NACIONAL DE LA ENTIDAD
SERVICIOS DE URGENCIAS**

■ **CANTABRIA**

- SANTANDER
T. 900 900 118

URGENCIAS MÉDICAS

SANTANDER

- CENTRO DE URGENCIAS DE TETUAN
Tetuán, 2 y 4.
T. 942 224 050

CAMARGO

- CLÍNICA MOMPÍA
Avda. de los Condes, s/n
Santa Cruz de Bezana
T. 942 584 101

TORRELAVEGA

- URGENCIAS IGUALATORIO CANTABRIA
Plza. Tres de Noviembre, 5
De 9 a 22h.
T. 942 804 622
- CLÍNICA MOMPÍA
Avda. de los Condes, s/n
T. 942 584 100

CASTRO-URDIALES

- CLÍNICA CASTRO
Plza. Argenta, 1, bajo 2
De L. a V. de 9 a 20, S, D y festivos de 9 a 14. Fuera de estos horarios, la asistencia se prestará en Clínica Mompía
T. 942 860 996

URGENCIAS HOSPITALARIAS

- CLÍNICA MOMPÍA
Avda. de los Condes, s/n
Santa Cruz de Bezana
T. 942 584 100

URGENCIAS PSIQUIÁTRICAS

- CENTRO HOSPITALARIO PADRE MENNI
Avda. Cantabria, 40 Cueto
T. 942 390 060

**URGENCIAS DE ENFERMERÍA Y MEDICINA
GENERAL A DOMICILIO**

- LOS ÁNGELES DE CANTABRIA S.L.
calle Vargas 57
T. 942 376 411

AMBULANCIAS

- T. 900 900 1180

■ **CASTELLÓN**

- T. 919 911 999

URGENCIAS HOSPITALARIAS

- HOSPITAL NISA REY DON JAIME
Santa María Rosa Molas, 25.
T. 964 726 000

AMBULANCIAS

- AMBULANCIAS CASTELLÓN ASISTENCIA
T. 900 900 118

■ **CEUTA**

- T. 956 514 157

**URGENCIAS AMBULATORIAS, MÉDICAS Y
ENFERMERÍA 24H.**

- CLÍNICA SEPTÉM
Marina Española, 9
T. 856 201 446

**URGENCIA MÉDICA
Y ENFERMERÍA**

- T. 900 900 118



**RED NACIONAL DE LA ENTIDAD
SERVICIOS DE URGENCIAS**

URGENCIAS HOSPITALARIAS

- HOSPITAL UNIVERSITARIO
Loma Colmenar, s/n

AMBULANCIAS

- 671 030 512

■ **CIUDAD REAL**

- T. 900 900 118

**URGENCIA MÉDICA, QUIRÚRGICA
Y HOSPITALARIA**

- HOSPITAL QUIRÓN Ciudad Real
Alisos, 19
T. 926 255 008 24h.

URGENCIAS DOMICILIARIAS

- T. 900 900 118

AMBULANCIAS

- SOLICITUD AMBULANCIAS
T. 900 900 118

ALCÁZAR DE SAN JUAN

URGENCIA MÉDICA

- CLÍNICA MEDFYR
Menor, 1
L. a V. de 8 a 13h.
T. 926 588 381

PUERTOLLANO

URGENCIA MÉDICA

- CLÍNICA VIRGEN DE GRACIA
Avenida de Andalucía, 42
L. a V. mañana y tarde
T. 926 413 072

TOMELLOSO

- CLÍNICA UNIÓN MÉDICO DENTAL
Doña Crisanta, 67
L. a V. de 930-14h. y de 17h. - 2030h.
S. y festivos 10-14h. y de 17-20h.
D cerrado.
T. 926 036 856 - 627 657 566

■ **CÓRDOBA**

- T. 957 473 862

**URGENCIA MÉDICA
Y ENFERMERÍA. DOMICILIARIA**

- T. 900 900 118

**CENTROS MÉDICOS
DE URGENCIAS**

- CENTRO MÉDICO ASISA
Avda. Tenor Pedro Lavirgen, s/n
Consulta de L. a V. de 8-22h.
Urgencias Ambulantes No Hospitalarias
S. de julio y agosto cerrado.
Horario de agosto de 8-15h.
T. 957 767 870
- EMUCOR
Benito de Baños, 10
Consulta de L. a V. de 9-15h.
y de 17 a 21h. S. de 9-15h.
T. 957 250 108
- CENTRO MÉDICO CIUDAD JARDÍN
Avda. Gran Vía Parque, 21
De 9-22h. Urgencias Ambulatorias no
Hospitalarias.
- **URGENCIA HOSPITALARIA**
- HOSPITAL CRUZ ROJA
T. 957 420 666
- HOSPITAL SAN JUAN DE DIOS
T. 957 004 600



**RED NACIONAL DE LA ENTIDAD
SERVICIOS DE URGENCIAS**

- HOSPITAL QUIRÓNSALUD
T. 957 410 000

URGENCIAS OFTALMOLÓGICAS

- INST. OFTALMOLOGÍA LA ARRUZAFÁ
Hospital La Arruzafa
T. 957 767 610

AMBULANCIAS

- SOLICITUD AMBULANCIAS
T. 900 900 118

■ **CORUÑA, A**

- T. 981 225 811

**URGENCIA MÉDICA
Y ENFERMERÍA**

- GESTIÓN CENTROS MÉDICOS MAPFRE
Fernando Macías, 31
T. 981 145 042

URGENCIAS HOSPITALARIAS

- HOSPITAL HM MODELO
Virrey Osorio, 30.
T. 981 147 300
- INST. MÉDICO QUIRÚRGICO SAN RAFAEL
Las Jubias, 82
T. 981 790 000
- HOSPITAL QUIRÓNSALUD A CORUÑA
Londres, 2
T. 981 219 800

**URGENCIAS URGENCIAS OBSTÉTRICAS Y
GINECOLÓGICAS**

- MATERNIDAD HM BELEN
Filantropía, 3
T. 981 251 600

URGENCIAS PEDIÁTRICAS

- HOSPITAL HM MODELO
Virrey Osorio, 30.
T. 981 147 300
- HOSPITAL QUIRÓNSALUD A CORUÑA
Londres, 2
T. 981 219 800

AMBULANCIAS

- AMBULANCIAS APÓSTOL
T. 981 621 992 - M. 608 983 869

FERROL

- T. 981 350 947

URGENCIAS HOSPITALARIAS

- HOSPITAL GRAL. JUAN CARDONA
Polígono Alonso Vega, s/n
T. 981 312 500

AMBULANCIAS

- AMBULANCIAS APÓSTOL
M. 608 983 869 - T. 981 621 992

SANTIAGO

- T. 981 563 107

**URGENCIA HOSPITALARIA,
TRAUMATOLÓGICA Y PEDIÁTRICA**

- HM LA ROSALEDA
Santiago León de Caracas, 1
T. 981 551 200
- HM LA ESPERANZA
Avda. Das Burgas, 2
T. 981 552 200

AMBULANCIAS

- AMBULANCIAS COMPOSTELA
T. 676 975 029



**RED NACIONAL DE LA ENTIDAD
SERVICIOS DE URGENCIAS**

■ **CUENCA**

- T. 900 900 118

URGENCIAS HOSPITALARIAS

- HOSPITAL RECOLETAS
Avda. San Julián, 1
T. 969 232 500

AMBULANCIAS

- T. 900 900 118

■ **GIRONA**

- T. 919 911 999

URGENCIAS MÉDICAS

- T. 972 932 398

URGENCIAS HOSPITALARIAS

- CLÍNICA GIRONA
C/Joan Maragall, 26
T. 972 204 500
- CLÍNICA BOFILL
Ronda Pare Claret, 20
T. 972 204 350

FIGUERES

URGENCIAS HOSPITALARIAS

- CLÍNICA SANTA CREU
Pere III, 41
T. 972 503 650

AMBULANCIAS

- CONSORCI DE TRANSPORT SANITARI
DE GIRONA
T. 972 410 010
- AMBULANCIAS SANTA CREU
T. 972 501 750 - 972 503 650
Figueres amb. Sernfran Ripollès i Cerdan-

ya Puigcerdá. Traslados no urgentes.
T. 972 882 135

■ **GRANADA**

- T. 958 222 112

**URGENCIA MÉDICA, QUIRÚRGICA,
HOSPITALARIA, DOMICILIARIA Y
ENFERMERÍA PERMANENTE**

- Dr. Alejandro Otero, 8
T. 958 187 788

URGENCIAS DOMICILIARIAS

- Médico y enfermero
T. 900 900 118

MOTRIL

- T. 958 602 012
- Urgencias 24h., información.
T. 616 902 326

AMBULANCIAS

- T. 900 900 118

■ **GUADALAJARA**

- T. 949 213 007 - 949 213 034

URGENCIAS HOSPITALARIAS

- CLÍNICA DOCTOR SANZ VÁZQUEZ
Dr. Fernández Iparraguirre, 6
T. 949 227 490
- CLÍNICA LA ANTIGUA
Calle constitución, 18
T. 949 223 600

AMBULANCIAS

- T. 900 900 118



**RED NACIONAL DE LA ENTIDAD
SERVICIOS DE URGENCIAS**

■ **HUELVA**

- T. 959 243 900 - 919 911 999

URGENCIAS HOSPITALARIAS

Médica, Quirúrgica, Pediátrica, Domiciliaria, enfermería permanente

- CLÍNICA LOS NARANJOS
Pº de los Naranjos, 1
T. 959 243 900
- HOSPITAL COSTA LUZ
Punta Umbría, s/n
T. 959 242 100

AMBULANCIAS

- T. 900 900 118

LEPE

URGENCIAS MÉDICAS

- URGENCIAS SAN ROQUE
Mayor, 96.
T. 959 382 020

AMBULANCIAS

- T. 900 900 118

■ **HUESCA**

- T. 919 911 999

URGENCIAS DOMICILIARIAS

- PROVINCIA T. 900 900 118
- HUESCA CAPITAL T. 902 220 600

**URGENCIAS GENERALES
Y HOSPITALARIAS**

- HOSPITAL VIAMED SANTIAGO
Sariñena, 12
T. 902 220 600 y 974 220 600

AMBULANCIAS

- T. 900 900 118

■ **JAÉN**

- T. 953 190 683

URGENCIAS MÉDICAS 24 HORAS.

- Consultas telefónicas urgentes.
Gestión de Transporte Sanitario
RAD ASISA
T. 900 900 118

**URGENCIA MÉDICA, QUIRÚRGICA,
PEDIÁTRICA, ENFERMERÍA Y
TRAUMATOLÓGICAS**

Permanente Laborables y Festivos

- CLÍNICA CRISTO REY
Pº De La Estación, 40
T. 953 250 440

AMBULANCIAS

- AMBULANCIAS GUÍAS NATIVOS
T. 953 721 111 - 900 900 118

■ **LAS PALMAS GRAN CANARIA**

- T. 900 900 118

URGENCIAS HOSPITALARIAS

- CLÍNICA PERPETUO SOCORRO
León y Castillo, 407.
T. 928 499 900

URGENCIAS AMBULATORIAS

- CLÍNICA PERPETUO SOCORRO
León y Castillo, 407
T. 928 499 900



**RED NACIONAL DE LA ENTIDAD
SERVICIOS DE URGENCIAS**

URGENCIAS

TRAUMATOLÓGICAS

- CLÍNICA PERPETUO SOCORRO
León y Castillo, 407
T. 928 499 900

URGENCIAS PEDIÁTRICAS

- CLÍNICA PERPETUO SOCORRO
León y Castillo, 407
T. 928 499 900

**URGENCIAS GINECOLÓGICAS
Y OBSTÉTRICAS**

- HOSPITAL SANTA CATALINA
León y Castillo, 292
T. 928 297 151

URGENCIAS PSIQUIÁTRICAS

- QUINTA MÉDICA DE REPOSO
Palma Romero, 5 Sta. Brígida
T. 928 640 050

AMBULANCIAS

- AMBULANCIAS ATLÁNTICO
T. 928 661 829

FUERTEVENTURA

URGENCIAS HOSPITALARIAS

- CLÍNICA PARQUE FUERTEVENTURA
León Castillo, esq. con Secundino Alonso
Puerto del Rosario
T. 928 851 500

URGENCIAS AMBULATORIAS

- CLÍNICA PARQUE FUERTEVENTURA
León Castillo, esq. con Secundino Alonso
Puerto del Rosario
T. 928 851 500

LANZAROTE

URGENCIAS HOSPITALARIAS

- HOSPITEN LANZAROTE
Lomo Gordo s/n
Arrecife de Lanzarote
T. 928 296 100

URGENCIAS AMBULATORIAS

- HOSPITEN LANZAROTE
Lomo Gordo s/n
- ARRECIFE DE LANZAROTE
T. 928 296 100

■ **LEÓN**

- T. 919 911 999

URGENCIA MÉDICA

- T. 900 900 118

URGENCIAS HOSPITALARIAS

- CLÍNICA SAN FRANCISCO
Marqueses de San Isidro, 11
T. 987 202 111

AMBULANCIAS

- RAD ASISA
T. 900 900 118

PONFERRADA

URGENCIA MÉDICO - QUIRÚRGICA

- HOSPITAL DE LA REINA
Camino del Hospital, s/n
T. 987 409 109

AMBULANCIAS

- RAD ASISA
T. 900 900 118



**RED NACIONAL DE LA ENTIDAD
SERVICIOS DE URGENCIAS**

■ **LLEIDA**

- T. 973 727 043

**URGENCIA MÉDICA
DOMICILIARIA 24H**

24h. M. 663 553 712

URGENCIAS HOSPITALARIAS

- CLÍNICA NTRA. SRA DEL PERPETUO SOCORRO
Obispo Meseguer, 3
T. 973 266 100

AMBULANCIAS

- AMBULANCIAS LAFUENTE S.L.
T. 935 885 770 - 936 995 858
- AMBULANCIAS CIVERA
T. 977 901 415 - 900 900 118
- IVE MON AMBULANCIAS EGARA S.L.
T. 973 158 080

URGENCIAS HOSPITALARIAS

- HOSPITAL MONTSERRAT-VITHAS
Obispo Torres, 13
Excepto urgencias tocoginecológicas
T. 973 266 300
- CLÍNICA MI NOVA ALIANÇA
Avda. Prat de la Riba, 79
Excepto urgencias tocoginecológicas
T. 973 232 943

■ **LOGROÑO**

- LA RIOJA
T. 941 225 692

**URGENCIA DOMICILIARIA
Y MÉDICA**

- T. 900 900 118

URGENCIAS HOSPITALARIAS

- CLÍNICA LOS MANZANOS
Hermanos Maristas, s/n Lardero.
T. 941 499 490

AMBULANCIAS

- AMBULANCIAS DEL OLMO
M. 665 874 374 - 616 996 821

■ **LUGO**

- T. 982 253 320

**URGENCIA MÉDICA, QUIRÚRGICA
Y HOSPITALARIA**

- SANATORIO NTRA. SRA. DE LOS OJOS GRANDES
Montevideo, 23.
T. 982 284 040

AMBULANCIAS

- AMBULANCIAS SALUDTRANS
24h. T. 982 202 771

■ **MADRID**

- 919 911 999

URGENCIA HOSPITALARIA

- HOSPITAL MONCLOA
Avda. Valladolid, 83.
T. 915 957 000 - 915 957 228
- CLÍNICA FUENSANTA
Arturo Soria, 17
T. 914 079 295
- CLÍNICA LA LUZ
Maestro Ángel Llorca, 8
T. 914 530 558 - 914 530 365
- CLÍNICA SANTA ELENA
Granja, 8
T. 914 539 400



RED NACIONAL DE LA ENTIDAD SERVICIOS DE URGENCIAS

- HOSPITAL BEATA MARÍA ANA DE JESÚS
Doctor Escudero, 83
T. 914 097 423
 - HOSPITAL DE DÍA PÍO XII
Cuesta Sagrado CORAZÓN, 4.
T. 913 458 030
 - HOSPITAL LA MILAGROSA
Modesto Lafuente, 14.
T. 914 472 100
 - HOSP. NUESTRA SEÑORA DE AMÉRICA
Arturo Soria, 105
T. 902 500 112
 - HOSPITAL QUIRÓN SAN CAMILO
Juan Bravo, 39
T. 902 112 121
 - HOSPITAL QUIRÓN SAN JOSÉ
Cartagena, 111
T. 914 153 100
HOSPITAL SAN RAFAEL
Serrano, 199
T. 915 649 943
 - HOSPITAL UNIVERSITARIO HM MADRID
Pza. Conde del Valle de Suchil, 16
T. 914 476 600
 - HOSP. UNIVERSITARIO HM NUEVO BELÉN
José Silva, 7
T. 914 152 108
 - HOSPITAL UNIVERSITARIO HM
SANCHINARRO
Oña, 10
T. 917 567 800
 - HOSPITAL UNIVERSITARIO HM VALLÉS
Santiago, 14
T. 918 883 262
 - SANATORIO SAN FRANCISCO DE ASIS
Joaquín Costa, 28
T. 915 617 100
 - HOSPITAL SUR QUIRÓN SALUD
Estambul, 30 - Alcorcón
T. 916 496 600
 - HOSPITAL UNIVERSITARIO HM
MONTEPRÍNCIPE
Avda. de Montepíncipe, 25
28668 Boadilla del Monte
T. 917 089 928
 - HOSPITAL LOS MADROÑOS
Ctra. comarcal 501, km. 17900, s/n
28690 Brunete
T. 918 163 526
 - HOSPITAL QUIRÓN MADRID
Diego de Velázquez, 1
Pozuelo de Alarcón
T. 902 151 016
HOSPITAL NISA PARDO DE ARAVACA
La Salle, 12 - Aravaca
T. 915 129 000
 - HOSPITAL UNIVERSITARIO HM
PUERTA DEL SUR
Avda. de Carlos V, 70 - Móstoles
T. 912 675 050
 - HOSPITAL UNIVERSITARIO HM
TORRELODONES
Avda. Castillo de Olivares, s/n
Torrelodones
T. 912 675 000
- AMBULANCIAS**
- T. 900 900 118
- **MÁLAGA**
- T. 952 071 200
- URGENCIAS HOSPITALARIAS 24H.**
- HOSPITAL EL ÁNGEL
Corregidor Nicolás Isidro, 16
T. 952 045 100



**RED NACIONAL DE LA ENTIDAD
SERVICIOS DE URGENCIAS**

- HOSPITAL QUIRÓN MÁLAGA
Avda. Imperio Argentina, 1
T. 902 448 855
- HOSPIT. VITHAS PARQUE SAN ANTONIO
Avda. Pintor Sorolla, 2
T. 902 298 299
- SANATORIO DOCTOR GÁLVEZ
San Agustín, 1
T. 952 224 295
- SANATORIO NTRA SEÑORA DEL PILAR
Paseo de Sancha, 15 - Málaga
T. 952 217 606

URGENCIAS DOMICILIARIAS 24H.

- T. 900 900 118

AMBULANCIAS

- AMBULANCIAS ANDALUCÍA
T. 900 900 118

ALHAURÍN DE LA TORRE

URGENCIAS

- POLICLÍNICA LACIBIS - MARTÍNEZ
Leandro Fernández de Moratín, 3
De L. a V. de 9 a 21h.
T. 951 511 819

**URGENCIAS MÉDICAS
DOMICILIARIAS 24H.**

- AMBULANCIAS ANDALUCÍA
T. 900 900 118

AMBULANCIAS

- AMBULANCIAS ANDALUCÍA
T. 900 900 118

ANTEQUERA

URGENCIAS

- CLÍNICA MÉDICA 24h.
De L. a V. de 9 a 21 h. y S. de 9 a 14 h.

Lucena, 11.
T. 952 844 352

**URGENCIAS MÉDICAS
DOMICILIARIAS 24H.**

- AMBULANCIAS ANDALUCÍA
T. 900 900 118

AMBULANCIAS

- AMBULANCIAS ANDALUCÍA
T. 900 900 118

BENALMADENA

URGENCIAS 24H.

- HOSPITAL DE BENALMADENA XANIT
Camino de Gilabert, s/n.
T. 952 443 119

**URGENCIAS MÉDICAS
DOMICILIARIAS 24H.**

- AMBULANCIAS ANDALUCÍA
T. 900 900 118

AMBULANCIAS

- AMBULANCIAS ANDALUCÍA
T. 900 900 118

ESTEPONA

- T. 952 807 036

URGENCIAS 24H.

- HOSPITEN CENYT
Avda. Andalucía, 2 - 02968 Estepona
T. 902 300 031
- HOSPITEN ESTEPONA
Rio Velerín, s/n
Km 162 Ctra. Nacional 340
T. 952 760 606



**RED NACIONAL DE LA ENTIDAD
SERVICIOS DE URGENCIAS**

URGENCIAS MÉDICAS

DOMICILIARIAS 24H.

- AMBULANCIAS ANDALUCÍA
T. 900 900 118

AMBULANCIAS

- AMBULANCIAS ANDALUCÍA
T. 900 900 118

FUENGIROLA

- T. 951 702 901 – 951 702 697

URGENCIAS 24H.

- CENTRO MÉDICO QUIRÓN FUENGIROLA
Paseo de Jesús Santos Reiu, 19
T. 952 461 444

URGENCIAS MÉDICAS

DOMICILIARIAS 24H.

- AMBULANCIAS ANDALUCÍA
T. 900 900 118

AMBULANCIAS

- AMBULANCIAS ANDALUCÍA
T. 900 900 118

MARBELLA

URGENCIAS 24H.

- CLÍNICA OCHOA
Avda. Severo Ochoa, s/n. Edificio Mayoral
T. 952 861 400

URGENCIAS DE L. A V. DE 9 A 21H.

- SERVICIO MÉDICO SAN PEDRO
Sevilla, 9 bajo - San Pedro de Alcántara
T. 952 782 865

URGENCIAS MÉDICAS

DOMICILIARIAS 24H.

- AMBULANCIAS ANDALUCÍA
T. 900 900 118

AMBULANCIAS

- AMBULANCIAS ANDALUCÍA
T. 900 900 118

URGENCIAS MÉDICAS

DOMICILIARIAS 24H.

- AMBULANCIAS ANDALUCÍA
T. 900 900 118

URGENCIAS DE LUNES A DOMINGO

DE 9 A 21H.

- VITAS SALUD RINCÓN
Antonio Ferrandis "Chanquete", 5
T. 900 444 999

AMBULANCIAS

- AMBULANCIAS ANDALUCÍA
T. 900 900 118

RINCÓN DE LA VICTORIA

URGENCIAS 24H.

- VITAS SALUD RINCÓN
Avda. Torre, 24
Residencial Los Claros
T. 952 403 574

URGENCIAS MÉDICAS

DOMICILIARIAS 24H.

- AMBULANCIAS ANDALUCÍA
T. 900 900 118

AMBULANCIAS

- AMBULANCIAS ANDALUCÍA
T. 900 900 118

RONDA

URGENCIAS DE LUNES A S. DE 8 A 22H.

- MÉDICOS NOCTURNOS RONDA
Ollercas, 17-19
T. 952 875 650 - 952 876 737



**RED NACIONAL DE LA ENTIDAD
SERVICIOS DE URGENCIAS**

**URGENCIAS MÉDICAS
DOMICILIARIAS 24H.**

- AMBULANCIAS ANDALUCÍA
T. 900 900 118

AMBULANCIAS

- AMBULANCIAS ANDALUCÍA
T. 900 900 118

TORREMOLINOS

- T. 952 382 505

URGENCIAS 24H.

- CLÍNICA SANTA ELENA
Sardinero s/n, Urb. Los Álamos
T. 952 386 266

**URGENCIAS MÉDICAS
DOMICILIARIAS**

- AMBULANCIAS ANDALUCÍA
T. 900 900 118

AMBULANCIAS

- AMBULANCIAS ANDALUCÍA
T. 900 900 118

VELEZ MÁLAGA

- T. 952 545 265

URGENCIAS DE L. A V. DE 9 A 21H.

- CENTRO MÉDICO Y DE ESP. EL CARMEN
Del Río, 18
T. 952 549 521

**URGENCIAS MÉDICAS
DOMICILIARIAS 24H.**

- AMBULANCIAS ANDALUCÍA
T. 900 900 118

AMBULANCIAS

- AMBULANCIAS ANDALUCÍA
T. 900 900 118

■ **MELILLA**

- T. 952 682 278 – 952 686 048

URGENCIA DOMICILIARIA

- RAD ASISA
T. 900 900 118

**URGENCIAS MÉDICAS Y
ENFERMERÍA 24H.**

- CLÍNICA RUSADIR
Teniente Morán, 41.
T. 952 670 652

AMBULANCIAS

- AMBULANCIA URGENCIA RAD ASISA
T. 900 900 118

■ **MURCIA**

- T. 968 247 212

**URGENCIA MÉDICA
Y ENFERMERÍA**

- CENTRO MÉDICO JUAN XXIII
Ronda de Levante, 14
T. 968 238 510

URGENCIAS HOSPITALARIAS

- HOSPITAL LA VEGA
Román Alberca, s/n.
T. 968 278 100

CARTAGENA

- T. 968 503 717

**URGENCIA MÉDICA
Y ENFERMERÍA**

- CENTRO MÉDICO VIRGEN
DE LA CARIDAD
Jorge Juan, s/n.
T. 968 506 666



**RED NACIONAL DE LA ENTIDAD
SERVICIOS DE URGENCIAS**

URGENCIAS HOSPITALARIAS

- HOSPITAL PERPETUO SOCORRO
Sebastián Feringán, s/n
T. 968 510 500

LORCA

- T. 968 464 571

**URGENCIA MÉDICA
Y ENFERMERÍA**

- CENTRO MÉDICO CIUDAD DEL SOL
Avda. Juan Carlos I, 55
T. 968 444 464

URGENCIAS HOSPITALARIAS

- HOSPITAL VIRGEN DEL ALCAZAR
Alameda de los Tristes, s/n
T. 968 468 600

AMBULANCIAS

MURCIA

- AMBULANCIAS GRUPO SIREN
T. 968 903 686 - 968 100 620 -
M. 670 666 555
- AMBULANCIAS MAR MENOR
T. 968 350 034 - 644 576 676

CARTAGENA

- AMBULANCIAS GRUPO SIREN
T. 968 903 686 - 968 100 620 -
M. 663 010 408
- AMBULANCIAS PERPETUO SOCORRO
T. 868 049 901 - M. 656 977 520

LORCA

- AMBULANCIAS GRUPO SIREN
T. 968 903 686- 968 100 620 -
M. 670 666 555

■ OURENSE

- T. 988 371 603 – 988 371 604

URGENCIAS HOSPITALARIAS

- CENTRO MÉDICO EL CARMEN
Avda. de La Habana, 50
T. 988 223 400

URGENCIAS PEDIÁTRICAS

- URGENCIAS PEDIÁTRICAS ORENSANAS
Habana, 50
T. 988 223 400
Especial Urgencias T. 900 121 200

AMBULANCIAS

- AMBULANCIAS BANDE
Monte Seixo, 5 Baixo
T. 988 240 299 y 696 912 701

■ PALENCIA

- T. 979 744 422

ASISTENCIA EN DOMICILIO

- CENTRO COORDINADOR URGENCIAS
Y EMERGENCIAS
T. 900 900 118

URGENCIAS HOSPITALARIAS

- Sólo para ingresos médicos y quirúrgicos
RECOLETAS Palencia
Avda. Simón Nieto, 31
T. 979 747 700

AMBULANCIAS

- AMBULANCIAS AMBUIBÉRICA
T. 900 900 118

■ PONTEVEDRA

- T. 986 221 617



**RED NACIONAL DE LA ENTIDAD
SERVICIOS DE URGENCIAS**

URGENCIA HOSPITALARIA

- HOSPITAL QUIRÓNSALUD MIGUEL
Domínguez
Castelao, 8
T. 986 866 296

AMBULANCIAS

- AMBULANCIAS PONTEVEDRA
T. 986 107 565

VIGO

URGENCIA HOSPITALARIA

- HM VIGO
Manuel Olivé, 11
T. 986 411 466
- HOSPITAL VITHAS FÁTIMA
Via Norte, 48
T. 986 821 100

URGENCIA PEDIÁTRICA

- POVISA
Salamanca, 5
T. 986 413 144
- HOSPITAL VITHAS FÁTIMA
Via Norte, 48
T. 986 821 100

**URGENCIAS GINECOLÓGICAS
Y OBSTÉTRICAS**

- CENTRO MÉDICO PINTADO
Avda. Hispanidad, 40
T. 986 413 500
- HOSPITAL VITHAS FÁTIMA
Via Norte, 48
T. 986 821 100

■ **SALAMANCA**

- T. 919 911 999

URGENCIA MÉDICA 24H.

- T. 900 900 118

URGENCIA HOSPITALARIA

- HOSPITAL Santísima TRINIDAD
T. 923 269 300

■ **SAN SEBASTIÁN**

- GUIPÚZCOA
T. 943 461 570 - 943 456 088

URGENCIA MÉDICA

- T. 900 900 118

URGENCIAS HOSPITALARIAS

- POLICLÍNICA GIPUZKOA
Paseo Miramón, 174
T. 943 002 800

TOLOSA

- T. 943 655 201

URGENCIA MÉDICA

- T. 900 900 118

URGENCIAS HOSPITALARIAS

- CLÍNICA STA. M^a DE LA ASUNCIÓN
Ctra. Izaskun, 9
T. 943 675 799 - 943 697 000

AMBULANCIAS

- T. 900 900 118

■ **SEGOVIA**

- T. 921 429 508

**URGENCIA MÉDICA
Y HOSPITALARIA 24H.**

- HOSPITAL RECOLETAS -
NTRA. SRA. DE LA MISERICORDIA



RED NACIONAL DE LA ENTIDAD SERVICIOS DE URGENCIAS

Dr. Velasco, 21 y 23
T. 921 460 112 - 921 460 114 - 921 460 115
F. 921 460 117 - 921 463 512

URGENCIAS DOMICILIARIAS

- Laborables de 17 a 8h. S. y Festivos 24h.
T. 900 900 118

AMBULANCIAS

- T. 900 900 118

■ SEVILLA

- T. 919 911 999

SERVICIOS DE URGENCIAS 24H.

- AMBULANCIAS ANDALUCÍA
T. 902 750 688 - 955 314 788

URGENCIA MÉDICA, HOSPITALARIA Y QUIRÚRGICA

- CLÍNICA SANTA ISABEL
Luis Montoto, 100
T. 954 572 468 - 954 919 000
- CLÍNICA DE FÁTIMA
Glorieta de Méjico, 1
T. 954 613 300
- HOSPITAL QUIRÓNSALUD
INFANTA LUISA
San Jacinto, 87
T. 954 330 100
- HOSPITAL QUIRÓNSALUD
SAGRADO CORAZÓN
Rafael Salgado, 3
T. 954 937 676
- HOSPITAL VIAMED STA. ÁNGELA
DE LA CRUZ
Avda. de Jerez, 59
T. 954 032 000

- HOSPITAL VICTORIA EUGENIA
Avda. Cruz Roja, 1
T. 954 351 400

URGENCIAS EN LA PROVINCIA

- CASTILLEJA DE LA CUESTA
HOSPITAL NISA ALJARAFE
Avda. Fernández Viagas, s/n
T. 954 464 000

DOS HERMANAS

- HOSPITAL SAN Agustín
Prolongación Dr. Fleming, sector 13
T. 955 050 570

■ SORIA

- T. 975 229 311

URGENCIAS HOSPITALARIAS

- HOSPITAL SANTA BARBARA
Paseo Santa Bárbara, s/n
T. 975 234 300

URGENCIAS AMBULATORIAS

- CENTRO MÉDICO ASISA
Avda. de Mariano Vicén, 6 bajo
T. 975 239 779

AMBULANCIAS

- NUEVAS AMBULANCIAS SORIA
T. 975 230 000

■ TARRAGONA

- T. 919 911 999

URGENCIA MÉDICA DOMICILIARIA 24H. Y ENFERMERÍA

- T. 900 900 118



**RED NACIONAL DE LA ENTIDAD
SERVICIOS DE URGENCIAS**

URGENCIAS HOSPITALARIAS

- CLÍNICA MONEGAL S.L.U.
López Peláez, 15
T. 977 225 012
- ACTIVA MUTUA 2008
Pin i Soler, 12
T. 977 217 900

AMPOSTA

**URGENCIA MÉDICA
DOMICILIARIA 24H.**

- T. 900 900 118

URGENCIAS HOSPITALARIAS

- HOSP. COMARCAL D'AMPOSTA S.A.M.
Jacint Verdaguer, 11
T. 977 700 050 - 977 700 100

EL VENDRELL

**URGENCIA MÉDICA
DOMICILIARIA 24H.**

- T. 900 900 118

URGENCIAS HOSPITALARIAS

- POLICLÍNICA COMARCAL
DEL VENDRELL S.L.
Carretera Santa Oliva, 51
T. 977 660 140

MORA D' EBRE

URGENCIAS HOSPITALARIAS

- HOSPITAL MORA D' EBRE
Benet Messeguer s/n
T. 977 401 863

REUS

- T. 919 911 999

**URGENCIA MÉDICA
DOMICILIARIA 24H.**

- T. 900 900 118

URGENCIAS HOSPITALARIAS

- CENTRE MQ REUS, S.A.
Antoni Gaudi, 26
T. 977 010 800

URGENCIAS PSIQUIÁTRICAS

- Carretera Institut Pere Mata s/n
T. 977 338 565

TORTOSA

URGENCIAS HOSPITALARIAS

- TORTOSA SALUT S.L.
Plaça Joaquín Bau, 8.
T. 977 588 200 Centralita

**URGENCIA MÉDICA
DOMICILIARIA 24H.**

- T. 900 900 118

VALLS

URGENCIAS HOSPITALARIAS

- PIUS HOSPITAL DE VALLS
Plaza San Francesc, 1
T. 977 613 000

AMBULANCIAS

- AMBULANCIAS CIVERA S.L.
T. 977 901 415
- AMBULANCIAS PONENT, S.L.
T. 900 900 118

■ TENERIFE

- SANTA CRUZ DE TENERIFE
T. 900 900 118



**RED NACIONAL DE LA ENTIDAD
SERVICIOS DE URGENCIAS**

**URGENCIA HOSPITALARIA, MÉDICA
Y QUIRÚRGICA 24H.**

- HOSPITAL PARQUE
Méndez Núñez, 40
T. 922 274 400

ADEJE-ARONA

- HOSPITAL QUIRÓN TENERIFE
COSTA ADEJE
Urbanización San Eugenio s/n
T. 922 752 626

OROTAVA, LA

- CLÍNICA VIDA
Magnolias, 2.
T. 922 330 550

AMBULANCIAS

- T. 900 900 118

■ TERUEL

- T. 978 607 700

URGENCIAS DOMICILIARIAS

- T. 900 900 118

URGENCIAS HOSPITALARIAS

- RED SANITARIA PUBLICA
Avda. Ruiz Jarabo, s/n.
T. 978 621 150

AMBULANCIAS

- T. 900 900 118

■ TOLEDO

- T. 919 911 999

URGENCIA MÉDICA A DOMICILIO

- Toledo CAPITAL, COBISA,
LAS NIEVES, AZUCAICA, POLÍGONO Y
URB. SAN FRANCISCO
24h. T. 900 900 118

**URGENCIA ENFERMERÍA
A DOMICILIO**

- Toledo Capital, Cobisa, Burguillos, Las
Nieves, Azcucaica y Poligono, Olias del Rey,
Urb. San Francisco, Urb. Las Perdices
24h. T. 900 900 118

**URGENCIA GENERAL
Y HOSPITALARIA**

- HOSPITAL TRES CULTURAS
Urb. Tres Culturas
T. 925 266 100

AMBULANCIAS

- T. 900 900 118

TALAVERA DE LA REINA

URGENCIA MÉDICA Y ENFERMERÍA

- CONSULTORIO MÉDICO
Y ENFERMERÍA 24h.
T. 900 900 118

**URGENCIAS GENERALES
Y HOSPITALARIAS**

- CLÍNICA MARAZUELA
Avda. Extremadura, 5
T. 925 815 281

AMBULANCIAS

- T. 900 900 118

■ VALENCIA

- T. 919 911 999



**RED NACIONAL DE LA ENTIDAD
SERVICIOS DE URGENCIAS**

URGENCIA MÉDICA A DOMICILIO

- AMBULANCIAS CIVERA
T. 902 505 028

**URGENCIA ENFERMERÍA
A DOMICILIO**

- T. 961 100 425

URGENCIAS HOSPITALARIAS

- CLÍNICA VIRGEN DEL CONSUELO
Callosa de Ensarriá, 12
T. 963 177 800
- HOSPITAL CASA DE SALUD
Dr. Manuel Candela, 41
T. 963 897 700
- HOSPITAL 9 DE OCTUBRE
Valle de la Ballestera, 59
T. 963 460 000 y 963 179 100
- CLÍNICA QUIRÓN DE VALENCIA
Avda. Blasco Ibáñez, 14
T. 963 690 600
- IMED VALENCIA
Avda. de la Ilustración, 1
T. 963 003 000

ALZIRA

URGENCIAS HOSPITALARIAS

- HOSPITAL AGUAS VIVAS
Urb. Aguas Vivas, s/n
T. 962 588 800

GANDÍA

**URGENCIA MÉDICA
AMBULATORIA 24H.**

- CENTRO MÉDICO LA SAFOR
T. 962 874 740 - 962 874 741

AMBULANCIAS

- AMBULANCIAS CIVERA
T. 902 505 028

■ **VALLADOLID**

- T. 919 911 999

**URGENCIA MÉDICA, QUIRÚRGICA
Y HOSPITALARIA**

- SANATORIO SAGRADO CORAZÓN
Fidel Recio, 1
T. 983 299 000

**URGENCIAS DOMICILIARIAS
GENERALES 24H.**

- 24h. T. 900 900 118

URGENCIA ENFERMERÍA

- 24h. T. 900 900 118

AMBULANCIAS

- AMBULANCIAS AMBUIBÉRICA
T. 900 900 118

■ **VITORIA**

- ÁLAVA
T. 945 277 820 - 945 286 944

URGENCIA MÉDICA A DOMICILIO

- T. 900 900 118

URGENCIAS HOSPITALARIAS

- HOSPITAL SAN José
Beato Tomás de Zumárraga, 10
T. 945 140 900
- HOSPITAL QUIRÓN
Esperanza, 3
T. 945 252 500



**RED NACIONAL DE LA ENTIDAD
SERVICIOS DE URGENCIAS**

AMBULANCIAS

- T. 900 900 118

■ **ZAMORA**

- T. 980 521 917

**URGENCIA MÉDICA
Y ENFERMERÍA**

- CENTRO COORDINADOR
Urgencias domiciliarias
T. 900 900 118

**SERVICIO DE URGENCIAS Y URGENCIAS
HOSPITALARIAS**

- RECOLETAS ZAMORA
Pinar, 7
T. 980 545 300

AMBULANCIAS

- AMBULANCIAS AMBUIBÉRICA
T. 900 900 118
- BENAVENTE
Ambulancias
- AMBULANCIAS AMBUIBÉRICA
T. 900 900 118

■ **ZARAGOZA**

- T. 919 911 999

**URGENCIAS DOMICILIARIAS MÉDICOS Y
ENFERMERÍA**

- T. 900 900 118

**URGENCIA MÉDICA,
HOSPITALARIA Y ENFERMERÍA**

- CLÍNICA MONTPPELLIER
Vía Hispanidad, 37
T. 976 765 409

URGENCIA PSIQUIÁTRICA

- HOSPITAL NUESTRA SRA. DEL CARMEN
Camino del Abejar, s/n
T. 976 770 635

URGENCIAS PEDIÁTRICAS

- CLÍNICA MONTPPELLIER
Vía Hispanidad, 37
T. 976 765 409
- CLÍNICA MONTECANAL
Franz Schubert, 2
T. 876 241 818
- HOSPITAL QUIRÓN ZARAGOZA
Paseo de Renovales, s/n
T. 976 720 000

**URGENCIAS OBSTÉTRICAS
Y GINECOLÓGICAS**

- CLÍNICA MONTPPELLIER
Vía Hispanidad, 37
T. 976 765 409
- SERVICIO DE INFORMACIÓN
PERMANENTE
T. 919 911 999

AMBULANCIAS

- SERVICIO AMBULANCIA
T. 900 900 118



La preocupación por ofrecer una asistencia de calidad nos llevó a contar con una clínica propia.

Clínica San Miguel cuenta con un gran equipo profesional y con los medios técnicos y diagnósticos más avanzados.



La búsqueda de la excelencia es permanente, tanto a nivel formativo como en equipación tecnológica, lo que permite a IMQ ofrecer un servicio puntero en asistencia sanitaria.





SEGUNDA OPINIÓN MÉDICA

En caso de enfermedad grave, podrás acceder a una segunda Opinión Médica, con los mejores especialistas del mundo

ASISA **MASCOTAS**

ASISTENCIA VETERINARIA



Para cuidar también de tus mejores amigos

Ahora en ASISA también sabemos cuidar de tu mascota. Y es que con ASISA Mascotas ante cualquier imprevisto que pueda surgir en el cuidado diario de tus perros o gatos tendrás siempre acceso a una asistencia veterinaria de calidad **en una amplia red nacional de centros especializados.**

Un seguro que cuidará de ellos como un miembro más de la familia, que incluye vacunas y consultas cubiertas por la póliza sin franquicia y más de 100 servicios en condiciones especiales con descuentos medios superiores al 40% sobre tarifa*.

En ASISA sabemos cómo cuidar de todo lo que te importa, incluido de tu amigo más fiel.

Por
9,50€
mascota/mes**

** Prima válida para 2022.
Impuestos incluidos.

* Vacunas Caninas: Rabia, Tetravalente (Moquillo, Hepatitis, Leptospirosis, Parvovirus), Trivalente (Moquillo, Hepatitis, Leptospirosis) y Coronavirosis; y Vacunas Felinas: Rabia, Trivalente (Rinotraqueítis, Panleucopenia, Calicivirosis), Leucemia y Tetravalente (Rinotraqueítis, Panleucopenia, Calicivirosis, Clamidiiasis) - Consultas: Consulta general, Revisión y Consulta urgencia vital. - Descuentos sobre tarifas medias declaradas por ASPAD (Asistencia para Animales Domésticos), empresa colaboradora de Asisa en la prestación de asistencia veterinaria.

asisa.es/mascotas
900 10 10 21

asisa ➔

ASISA TRAVEL AND YOU



Para que puedas despreocuparte durante tus viajes

Seguro para vacaciones, trabajo o estudios que cubrirá todos aquellos incidentes que te puedan ocurrir en tu viaje individual o familiar.

Desde
10,69€
persona/viaje*

* Prima válida para 2022 en el producto ASISA Travel and You Basic para hombre/mujer desde 0 a 85 años, cuyo viaje se realice dentro de territorio español. Consultar prima y condiciones según la duración y destino en Europa o resto del mundo.

asisa.es/viajes
900 10 10 21

asisa ➔



Asisa **Urgencias**
900 900 118

Asisa **Clientes**
91 991 19 99

24 horas / 365 días al año
Autorización de pruebas
Delegaciones y puntos de
atención Urgencias y ambulancias
Información general

ALF0031P 0921